



**ОБЩЕСТВО С ОГРАНИЧЕННОЙ ОТВЕТСТВЕННОСТЬЮ**  
**«САМАРСКИЙ НАУЧНО-ИССЛЕДОВАТЕЛЬСКИЙ И ПРОЕКТНЫЙ ИНСТИТУТ НЕФТЕДОБЫЧИ»**  
(ООО «СамараНИПИнефть»)

**ДОКУМЕНТАЦИЯ ПО ПЛАНИРОВКЕ ТЕРРИТОРИИ**  
(проект планировки территории, проект межевания территории)  
для размещения линейного объекта АО «Оренбургнефть»:  
**9117П «Обустройство скважины №1438 Родинского**  
**месторождения»**

**в границах муниципальных образований Новоникольский сельсовет**  
**Грачевского района и Сорочинский городской округ Оренбургской**  
**области**

**Проект межевания территории**  
**9117П-ПП-077.000.000-ПЗУ-03**

Основная часть проекта межевания территории.  
Раздел 5 Проект межевания территории. Графическая часть.  
Раздел 6 Проект межевания территории. Текстовая часть.  
Материалы по обоснованию проекта межевания территории.  
Раздел 7 Материалы по обоснованию проекта межевания территории.  
Графическая часть.  
Раздел 8 Материалы по обоснованию проекта межевания территории.  
Пояснительная записка.



**ОБЩЕСТВО С ОГРАНИЧЕННОЙ ОТВЕТСТВЕННОСТЬЮ**  
**«САМАРСКИЙ НАУЧНО-ИССЛЕДОВАТЕЛЬСКИЙ И ПРОЕКТНЫЙ ИНСТИТУТ НЕФТЕДОБЫЧИ»**  
(ООО «СамараНИПИнефть»)

**ДОКУМЕНТАЦИЯ ПО ПЛАНИРОВКЕ ТЕРРИТОРИИ**  
(проект планировки территории, проект межевания территории)  
для размещения линейного объекта АО «Оренбургнефть»:  
**9117П «Обустройство скважины №1438 Родинского**  
**месторождения»**

**в границах муниципальных образований Новоникольский сельсовет**  
**Грачевского района и Сорочинский городской округ Оренбургской**  
**области**

**Проект межевания территории**  
**9117П-ПП-077.000.000-ПЗУ-03**

Основная часть проекта межевания территории.  
Раздел 5 Проект межевания территории. Графическая часть.  
Раздел 6 Проект межевания территории. Текстовая часть.  
Материалы по обоснованию проекта межевания территории.  
Раздел 7 Материалы по обоснованию проекта межевания территории.  
Графическая часть.  
Раздел 8 Материалы по обоснованию проекта межевания территории.  
Пояснительная записка.

**Главный инженер**

**Начальник управления**  
**землеустроительных работ**



**Д.В. Кашаев**

**М.А. Чубенко**



## Состав документации по планировке территории

№ тома	Обозначение	Наименование
Проект планировки территории		
Том 1	9117П-ПП-077.000.000-ПЗУ-01	Основная часть проекта планировки территории.
		Раздел 1. Проект планировки территории. Графическая часть. Раздел 2. Положение о размещении линейного объекта.
Том 2	9117П-ПП-07.000.000-ПЗУ-02	Материалы по обоснованию проекта планировки территории.
		Раздел 3. Материалы по обоснованию проекта планировки территории. Графическая часть. Раздел 4. Материалы по обоснованию проекта планировки территории. Пояснительная записка
Проект межевания территории		
Том 3	9117П-ПП-077.000.000-ПЗУ-03	Основная часть проекта межевания территории.
		Раздел 5. Проект межевания территории. Графическая часть. Раздел 6. Проект межевания территории. Текстовая часть
		Раздел 5а. Проект межевания территории. Графическая часть. Схема размещения земельных участков временного занятия Раздел 6а. Проект межевания территории. Текстовая часть схемы размещения земельных участков временного занятия
		Материалы по обоснованию проекта межевания территории.
		Раздел 7. Материалы по обоснованию проекта межевания территории. Графическая часть. Раздел 8. Материалы по обоснованию проекта межевания территории. Пояснительная записка.

## Содержание

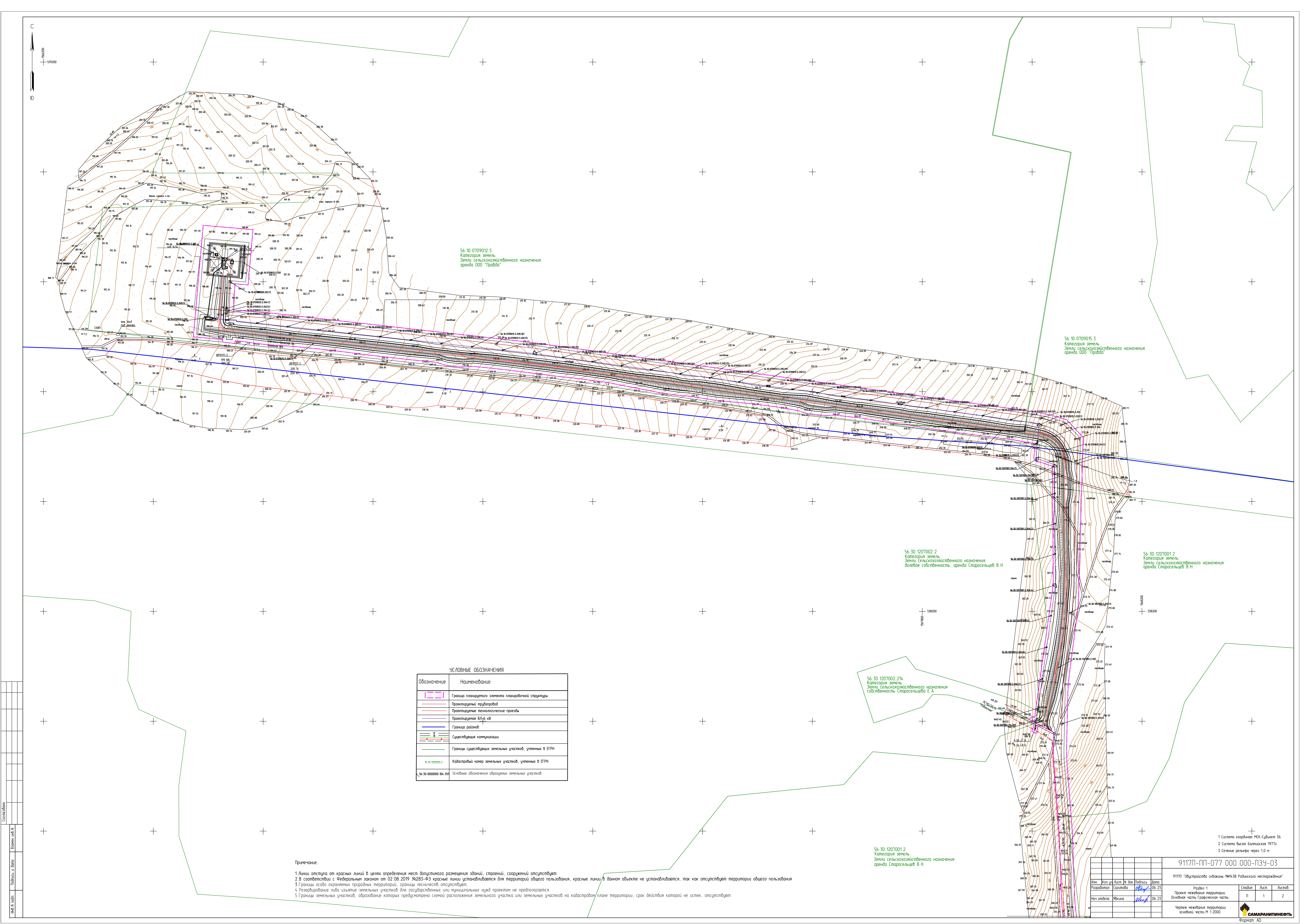
<b>Основная часть проекта межевания территории.....</b>	<b>2</b>
<b>Раздел 5 «Проект межевания территории. Графическая часть» .....</b>	<b>2</b>
<b>Раздел 6 «Проект межевания территории. Текстовая часть» .....</b>	<b>3</b>
6.1 Перечень образуемых земельных участков.....	3
6.2 Перечень координат характерных точек образуемых земельных участков.....	9
6.3 Сведения о границах территории, применительно к которой осуществляется подготовка проекта межевания, содержащие перечень координат характерных точек таких границ в системе координат, используемой для ведения ЕГРН.....	34
6.4 Вид разрешенного использования образуемых земельных участков в соответствии с проектом планировки территории. ....	39
<b>Материалы по обоснованию проекта межевания территории .....</b>	<b>40</b>
<b>Раздел 7 «Материалы по обоснованию проекта межевания территории. Графическая часть» .....</b>	<b>40</b>
<b>Раздел 8 «Материалы по обоснованию проекта межевания территории. Пояснительная записка» .....</b>	<b>41</b>
8.1 Обоснование определения местоположения границ образуемого земельного участка с учетом соблюдения требований к образуемым земельным участкам, в том числе требований к предельным (минимальным и (или) максимальным) размерам земельных участков.....	41
8.2 Обоснование способа образования земельного участка и обоснование определения размеров образуемого земельного участка.....	41
8.3 Обоснование определения границ публичного сервитута, подлежащего установлению в соответствии с законодательством РФ .....	42

## Основная часть проекта межевания территории.

### Раздел 5 «Проект межевания территории. Графическая часть»

№ п/п	Наименование документа в составе графической части	Количество листов	Примечание
1	Чертеж межевания территории основной части	2	—





56.10.0709012.5  
Категория земель:  
Земли сельскохозяйственного назначения  
аренда ООО "Пруды"

56.10.0709015.3  
Категория земель:  
Земли сельскохозяйственного назначения  
аренда ООО "Пруды"

56.30.1207002.2  
Категория земель:  
Земли сельскохозяйственного назначения  
домовая собственность, аренда Старосельцев В.Н.

56.30.1207001.2  
Категория земель:  
Земли сельскохозяйственного назначения  
аренда Старосельцев В.Н.

56.30.1207002.214  
Категория земель:  
Земли сельскохозяйственного назначения  
собственность Старосельцев Е.А.

56.30.1207001.2  
Категория земель:  
Земли сельскохозяйственного назначения  
аренда Старосельцев В.Н.

УСЛОВНЫЕ ОБОЗНАЧЕНИЯ	
Обозначение	Наименование
	Граница планируемого элемента планировочной структуры
	Проектируемый трубопровод
	Проектируемые технологические проезды
	Проектируемая ВЛ/с каб
	Граница районов
	Существующие коммуникации
	Границы существующих земельных участков, учтенных в ЕГРН
	Кадастровый номер земельных участков, учтенных в ЕГРН
	Условные обозначения образуемых земельных участков

Примечание:

1. Линии отступов от красных линий в целях определения мест допустимого размещения зданий, строений, сооружений отсутствуют.

2. В соответствии с Федеральным законом от 02.08.2019 №283-ФЗ красные линии устанавливаются для территорий общего пользования, красные линии в данном объекте не устанавливаются, так как отсутствуют территории общего пользования.

3. Границы особо охраняемых природных территорий, границы лесничеств отсутствуют.

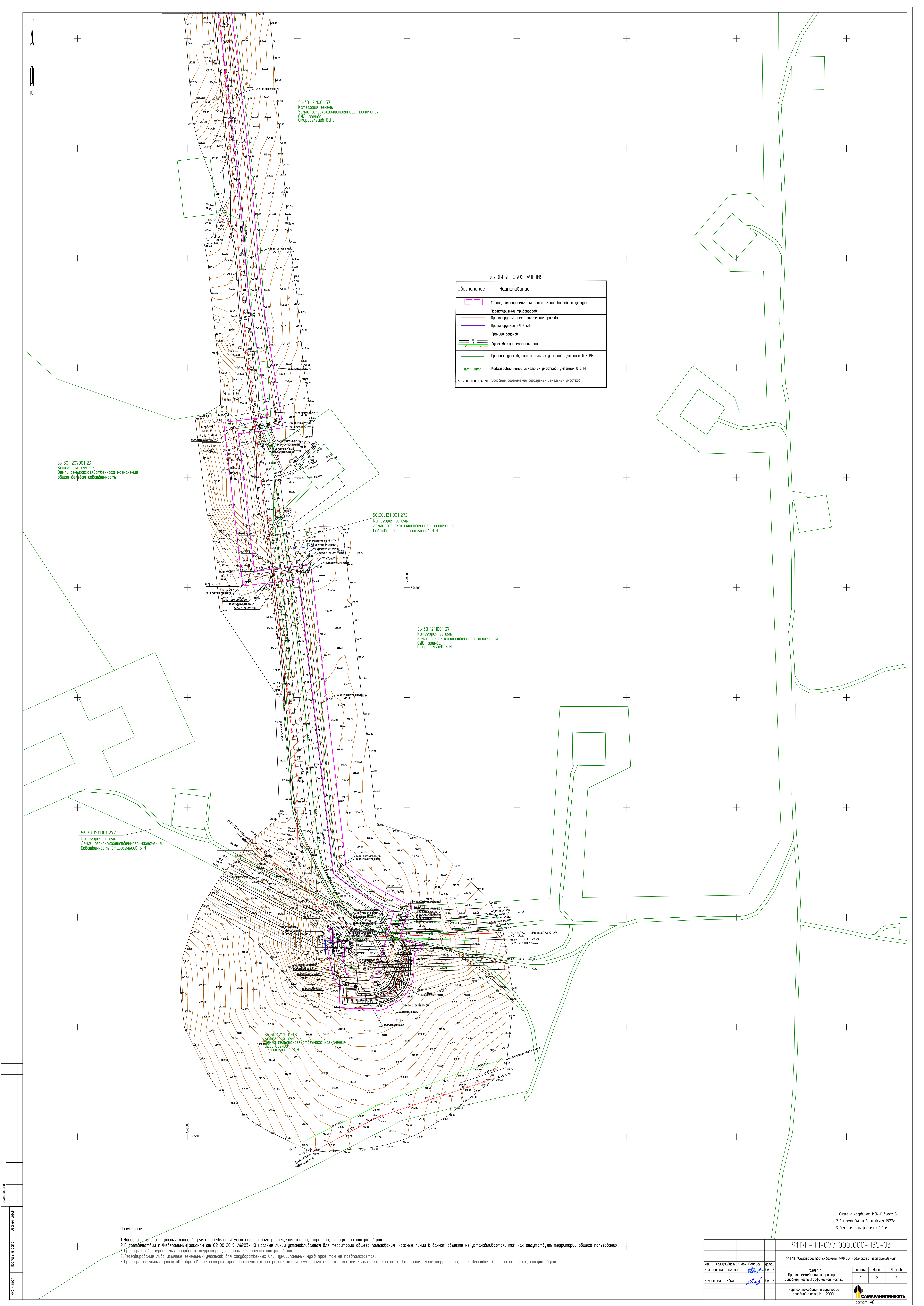
4. Резервирование либо изъятие земельных участков для государственных или муниципальных нужд проектом не предполагается.

5. Границы земельных участков, образование которых предусмотрено схемой расположения земельного участка или земельных участков на кадастровом плане территории, срок действия которой не истек, отсутствуют.

1 Система координат МСК-Субъект 56  
2 Система высот Балтийская 1977г.  
3 Сечение рельефа через 1,0 м

9117П-ПП-077 000 000-ПЗУ-03					
9117П "Обустройство схватки №438 Родинского месторождения"					
Изм.	Кол.	Лист	№ док.	Подпись	Дата
Разработан	Составил	Проверил	06.23		
Нач. отдела	Якина	06.23			
Чертеж неканализованной территории основной части №1:2000					
Формат А0					






УСЛОВНЫЕ ОБОЗНАЧЕНИЯ	
Обозначение	Наименование
	Границы планируемого элемента планировочной структуры
	Проектируемый трубопровод
	Проектируемые технические проезды
	Проектируемая ВЛ-6 кВ
	Границы районов
	Существующие коммуникации
	Границы существующих земельных участков, учтенных в ЕГРН
	Кадастровый план земельных участков, учтенных в ЕГРН
	Условные обозначения обрабатываемых земельных участков

Примечание:

1. Линии отступа от красных линий в целях определения мест допустимого размещения зданий, строений, сооружений отсутствуют.
2. В соответствии с Федеральным законом от 02.08.2019 №283-ФЗ красные линии устанавливаются для территорий общего пользования, красные линии в данном объекте не устанавливаются, также отсутствуют территории общего пользования.
3. Территории особо охраняемых природных территорий, зоны лесного назначения отсутствуют.
4. Разработку либо изъятие земельных участков для государственных или муниципальных нужд проектом не предполагается.
5. Границы земельных участков, образование которых предусмотрено схемой расположения земельного участка или земельных участков на кадастровом плане территории, срок действия которой не истек, отсутствуют.

- 1 Система координат МСК-Спб/Ульян 56
- 2 Система высот Балтийская 1977г.
- 3 Сечение рельефа через 1.0 м

						9117П-ПП-077.000.000-ПЗУ-03						
							917П "Обустройство скважины №138 Родниковое месторождения"					
Изм.	Кол. изм.	Авт.	И.В.	Подпись	Дата	Раздел 1			Содерж.	Лист	Листов	
Разработано		Составлено		<i>Д.И.И.</i>	06.23	Проект межевания территории			п	2	2	
						Основная часть. Графическая часть						
Нач. отдела		Инженер		<i>В.В.В.</i>	06.23	Чертеж межевания территории						
						общей части М 1:2000			 САМАРИННЕФТЕГАЗ			
						Формат А0						



## Раздел 6 «Проект межевания территории. Текстовая часть»

### 6.1 Перечень образуемых земельных участков

Разработка проекта межевания предусмотрена с учетом фактически сложившихся на проектируемой территории имущественных комплексов объектов недвижимости и обеспечения условий эксплуатации объектов, с учетом сохранения ранее образованных земельных участков, зарегистрированных в ЕГРН.

Согласно сведениям из единого государственного реестра недвижимости строительство объекта планируется в границах земельных участков с кадастровыми номерами:

*МО Новоникольский сельсовет Грачевского района Оренбургской области:*

- 56:10:0709012:5
- 56:10:0709015:3

*МО Сорочинский городской округ Оренбургской области:*

- 56:30:1207001:2
- 56:30:1207002:2
- 56:30:1207002:214
- 56:30:1211001:272
- 56:30:1211001:273
- 56:30:1211001:37
- ЕЗ 56:30:0000000:101 (входящий в состав ЕЗ 56:30:1211001:34)
- 56:30:1211001:38
- 56:30:1211001:52
- 56:30:1207001:231

Данные земельные участка являются:

- Земли неразграниченной госсобственности;
- Аренда юридических и физических лиц;
- Собственность физических лиц.

К территориям общего пользования, согласно п.12 ст.1 Градостроительного кодекса Российской Федерации, относятся территории, которыми беспрепятственно пользуется неограниченный круг лиц (в том числе площади, улицы, проезды, набережные, береговые полосы водных объектов общего пользования, скверы, бульвары).

В настоящем проекте межевания образование земельных участков, относящихся к территориям общего пользования, не предусмотрено.

Резервирование либо изъятие земельных участков для государственных или муниципальных нужд проектом не предполагается.

Проект межевания территории является неотъемлемой частью проекта планировки территории.

Территория, на которую разрабатывается проект межевания, расположена в границах муниципальных образований Новоникольский сельсовет Грачевского района и Сорочинский городской округ Оренбургской области. Общая площадь земель, необходимая для размещения линейного объекта составляет **198520,0 кв.м.** в том числе площадь земель в долгосрочное пользование необходимых для эксплуатации объекта **60309,0 кв.м., из них:**

1) площадь земель, необходимая для размещения проектируемого линейного объекта в границах МО Новоникольский сельсовет Грачевского района составляет **103 751,0 кв.м.**, в том числе площадь земель в долгосрочное пользование необходимых для эксплуатации объекта **42 632,0 кв.м.**

2) площадь земель, необходимая для размещения проектируемого линейного объекта в границах МО Сорочинский городской округ составляет **94 769,0 кв.м.**, в том числе площадь земель в долгосрочное пользование необходимых для эксплуатации объекта **17 677,0 кв.м.**

Перечень образуемых земельных участков, необходимых для реализации объекта, в отношении которых необходимо проведение кадастровых работ представлены в таблице 6.1. информация о границах образуемых земельных участках отражена на чертеже межевания территории.



Таблица 6.1 - Перечень образуемых земельных участков

№	Условные номера образуемых ЗУ	Номера характерных точек образуемых ЗУ (таблица 6.2)	Кадастровые номера земельных участков, из которых образуются ЗУ	Площадь образуемых ЗУ	Способы образования ЗУ	Сведения об отнесении (неотнесении) образуемых земельных участков к территории общего пользования	Целевое назначение лесов, вид (виды) разрешенного использования лесного участка, количественные и качественные характеристики и лесного участка, сведения о нахождении лесного участка в границах особо защитных участков лесов (в случае, если подготовка проекта межевания территории осуществляется в целях определения местоположения границ образуемых и (или) изменяемых лесных участков)	Условные номера образуемых земельных участков, кадастровые номера или иные ранее присвоенные государственные учетные номера существующих земельных участков, в отношении которых предполагаются их резервирование и (или) изъятие для государственных или муниципальных нужд, их адреса или описание местоположения, перечень и адреса расположенных на таких земельных участках объектов недвижимого имущества (при наличии сведений о них в Едином государственном реестре недвижимости);	Перечень кадастровых номеров существующих земельных участков, на которых линейный объект может быть размещен на условиях сервитута, публичного сервитута, их адреса или описание местоположения, перечень и адреса расположенных на таких земельных участках объектов недвижимого имущества (при наличии сведений о них в Едином государственном реестре недвижимости)	Сведения об отнесении образуемого земельного участка к определенной категории земель (в том числе в случае, если земельный участок в связи с размещением линейного объекта подлежит отнесению к определенной категории земель в силу закона без необходимости принятия решения о переводе земельного участка из состава земель этой категории в другую) или сведения о необходимости перевода земельного участка из состава земель одной категории в другую	Наименование сооружения	Категория земель	Вид разрешенного использования	Вид разрешенного использования образуемого земельного участка	Правообладатель. Вид права	Местоположение ЗУ
1 этап строительства																
1	56:10:0709012:5:3У6	19-711	56:10:0709012:5	35446	Раздел ЗУ в соответствии со ст.11.4 ЗК РФ	-	-	-	-	-	Земельный участок под технологический проезд к скв. 1438	Земли сельскохозяйственного назначения	земельные участки, предназначенные для сельскохозяйственного использования	Код 6.1 Недропользование	аренда ООО "Правда"	обл. Оренбургская, р-н Грачевский, Новоникольский сельский совет, земельный участок расположен в юго-восточной части кадастрового квартала 56:10:0709012
2	56:10:0709015:3:3У4	506-547	56:10:0709015:3	2556	Раздел ЗУ в соответствии со ст.11.4 ЗК РФ	-	-	-	-	-	Земельный участок под технологический проезд к скв. 1438	Земли сельскохозяйственного назначения	Земельные участки, предназначенные для сельскохозяйственного использования	Код 6.1 Недропользование	аренда ООО "Правда"	обл. Оренбургская, р-н Грачевский, с/с Новоникольский, земельный участок расположен в юго-западной части кадастрового квартала 56:10:0709015
3	56:10:0709015:3У1	498-509	56:10:0709015	307	Раздел ЗУ в соответствии со ст.11.4 ЗК РФ	-	-	-	-	-	Земельный участок под технологический проезд к скв. 1438	Земли сельскохозяйственного назначения	Для сельскохозяйственного производства	Код 6.1 Недропользование	Земли администрации МО Грачевский район	обл. Оренбургская, р-н Грачевский
4	56:30:1207001:2:3У3	408-492	56:30:1207001:2	10110	Раздел ЗУ в соответствии со ст.11.4 ЗК РФ	-	-	-	-	-	Земельный участок под технологический проезд к скв. 1438	Земли сельскохозяйственного назначения	Для сельскохозяйственного производства	Код 6.1 Недропользование	56:30:1207001:2, аренда Старосельцев В.Н.	обл. Оренбургская, р-н Сорочинский, земельный участок расположен в северо-восточной части кадастрового квартала 56:30:1207001
5	56:30:1207001:3У1	384-407	56:30:1207001	1840	Образование ЗУ из земель, находящихся в гос.собственности или муниципальной собственности	-	-	-	-	-	Земельный участок под технологический проезд к скв. 1438	Земли сельскохозяйственного назначения	Для сельскохозяйственного производства	Код 6.1 Недропользование	Земли администрации МО Сорочинский ГО	обл. Оренбургская, р-н Сорочинский
6	56:30:1207002:2:214:3У1	410-497	56:30:1207002:214	73	Раздел ЗУ в соответствии со ст.11.4 ЗК РФ	-	-	-	-	-	Земельный участок под технологический проезд к скв. 1438	Земли сельскохозяйственного назначения	Для сельскохозяйственного производства	Код 6.1 Недропользование	56:30:1207002:214, собственность Старосельцева Е.А.	Российская Федерация, Оренбургская область, Сорочинский р-н,

					вии со ст.11.4 ЗК РФ						проезд к скв. 1438	назначения	производства			земельный участок расположен в восточной части кадастрового квартала 56:30:1207002
7	56:30:1211001:38:3У5	146-893	56:30:1211001:38	4269	Раздел ЗУ в соответствии с вии со ст.11.4 ЗК РФ	-	-	-	-	-	Земельный участок под технологический проезд к МКПР	Земли сельскохозяйственного назначения	Для сельскохозяйственного производства	Код 6.1 Недропользование Код 6.1 Недропользование	56:30:1211001:38, долевая собственность, аренда Старосельцев В.Н.	обл. Оренбургская, р-н Сорочинский, земельный участок расположен в западной части кадастрового квартала 56:30:1211001
8	56:30:1211001:272:3У2	894-909	56:30:1211001:272	1118	Раздел ЗУ в соответствии с вии со ст.11.4 ЗК РФ	-	-	-	-	-	Земельный участок под технологический проезд к МКПР	Земли сельскохозяйственного назначения	Для сельскохозяйственного производства		56:30:1211001:272, собственность Старосельцев В.Н.	Российская Федерация, Оренбургская область, Сорочинский р-н, земельный участок расположен в западной части кадастрового квартала 56:30:1211001Российская Федерация, Оренбургская область, Сорочинский р-
2 этап строительства																
9	56:10:0709012:5:3У1	9-19	56:10:0709012:5	76	Раздел ЗУ в соответствии с вии со ст.11.4 ЗК РФ	-	-	-	-	-	Земельный участок под КТП, станций управления, радиомачтой и шкафом КИПиА	Земли сельскохозяйственного назначения	земельные участки, предназначенные для сельскохозяйственного использования	Код 6.1 Недропользование	аренда ООО "Правда"	обл. Оренбургская, р-н Грачевский, Новоникольский сельский совет, земельный участок расположен в юго-восточной части кадастрового квартала 56:10:0709012
10	56:10:0709012:5:3У2	20-169	56:10:0709012:5	4	Раздел ЗУ в соответствии с вии со ст.11.4 ЗК РФ	-	-	-	-	-	Земельный участок под стойкой КИП	Земли сельскохозяйственного назначения	земельные участки, предназначенные для сельскохозяйственного использования	Код 6.1 Недропользование	аренда ООО "Правда"	обл. Оренбургская, р-н Грачевский, Новоникольский сельский совет, земельный участок расположен в юго-восточной части кадастрового квартала 56:10:0709012
11	56:10:0709012:5:3У3	163-169	56:10:0709012:5	390	Раздел ЗУ в соответствии с вии со ст.11.4 ЗК РФ	-	-	-	-	-	Земельный участок под водоотводную канаву	Земли сельскохозяйственного назначения	земельные участки, предназначенные для сельскохозяйственного использования	Код 6.1 Недропользование	аренда ООО "Правда"	обл. Оренбургская, р-н Грачевский, Новоникольский сельский совет, земельный участок расположен в юго-восточной части кадастрового квартала 56:10:0709012
12	56:10:0709012:5:3У4	170-180	56:10:0709012:5	3	Раздел ЗУ в соответствии с вии со ст.11.4 ЗК РФ	-	-	-	-	-	Земельный участок под опознавательным знаком	Земли сельскохозяйственного назначения	земельные участки, предназначенные для сельскохозяйственного использования	Код 6.1 Недропользование	аренда ООО "Правда"	обл. Оренбургская, р-н Грачевский, Новоникольский сельский совет, земельный участок расположен в юго-восточной части кадастрового квартала 56:10:0709012
13	56:10:0709012:5:3У5	211-358	56:10:0709012:5	199	Раздел ЗУ в соответствии с вии со ст.11.4 ЗК РФ	-	-	-	-	-	Земельный участок под опорами ВЛ-6 кВ	Земли сельскохозяйственного назначения	земельные участки, предназначенные для сельскохозяйственного использования	Код 6.1 Недропользование	аренда ООО "Правда"	обл. Оренбургская, р-н Грачевский, Новоникольский сельский совет, земельный участок расположен в юго-восточной части кадастрового квартала 56:10:0709012
14	56:10:0709012:5:3У7	19-711	56:10:0709012:5	3600	Раздел ЗУ в соответствии с вии со ст.11.4 ЗК РФ	-	-	-	-	-	Земельный участок под эксплуатацию скв. № 1438	Земли сельскохозяйственного назначения	земельные участки, предназначенные для сельскохозяйственного использования	Код 6.1 Недропользование	аренда ООО "Правда"	обл. Оренбургская, р-н Грачевский, с/с Новоникольский, земельный участок расположен в юго-западной части кадастрового квартала 56:10:0709015
15	56:10:0709015:3:3У1	36-39	56:10:0709015:3	1	Раздел ЗУ в соответствии с вии со ст.11.4 ЗК РФ	-	-	-	-	-	Земельный участок под стойкой КИП	Земли сельскохозяйственного назначения	Земельные участки, предназначенные для сельскохозяйственного использования	Код 6.1 Недропользование	аренда ООО "Правда"	обл. Оренбургская, р-н Грачевский, с/с Новоникольский, земельный участок расположен в юго-западной части кадастрового квартала 56:10:0709015
16	56:10:0709015:3:3У2	184-191	56:10:0709015:3	2	Раздел ЗУ в соответствии с вии со ст.11.4 ЗК РФ	-	-	-	-	-	Земельный участок под опознавательным знаком	Земли сельскохозяйственного назначения	Земельные участки, предназначенные для сельскохозяйственного использования	Код 6.1 Недропользование	аренда ООО "Правда"	обл. Оренбургская, р-н Грачевский, с/с Новоникольский, земельный участок расположен в юго-западной части кадастрового квартала 56:10:0709015



17	56:10:0709015:3:3У3	359-378	56:10:0709015:3	48	Раздел ЗУ в соответствии со ст.11.4 ЗК РФ	-	-	-	-	-	Земельный участок под опорами ВЛ-6 кВ	Земли сельскохозяйственного назначения	Земельные участки, предназначенные для сельскохозяйственного использования	Код 6.1 Недропользование	аренда ООО "Правда"	обл. Оренбургская, р-н Грачевский, с/с Новоникольский, земельный участок расположен в юго-западной части кадастрового квартала 56:10:0709015
18	56:30:1207001:231:3У1	922-930	56:30:1207001:231	3	Раздел ЗУ в соответствии со ст.11.4 ЗК РФ	-	-	-	-	-	Земельный участок под опознавательным знаком	Земли сельскохозяйственного назначения	Для сельскохозяйственного производства	Код 6.1 Недропользование	56:30:1207001:231, общая долевая собственность	Оренбургская обл., р-н Сорочинский, агропредприятие им. Ленина
19	56:30:1207001:231:3У2	914-917	56:30:1207001:231	1	Раздел ЗУ в соответствии со ст.11.4 ЗК РФ	-	-	-	-	-	Земельный участок под стойкой КИП	Земли сельскохозяйственного назначения	Для сельскохозяйственного производства	Код 6.1 Недропользование	56:30:1207001:231, общая долевая собственность	Оренбургская обл., р-н Сорочинский, агропредприятие им. Ленина
20	56:30:1207001:2:3У1	147-162	56:30:1207001:2	4	Раздел ЗУ в соответствии со ст.11.4 ЗК РФ	-	-	-	-	-	Земельный участок под стойкой КИП	Земли сельскохозяйственного назначения	Для сельскохозяйственного производства	Код 6.1 Недропользование	56:30:1207001:2, аренда Старосельцев В.Н.	обл. Оренбургская, р-н Сорочинский, земельный участок расположен в северо-восточной части кадастрового квартала 56:30:1207001
21	56:30:1207001:2:3У2	195-207	56:30:1207001:2	4	Раздел ЗУ в соответствии со ст.11.4 ЗК РФ	-	-	-	-	-	Земельный участок под опознавательным знаком	Земли сельскохозяйственного назначения	Для сельскохозяйственного производства	Код 6.1 Недропользование	56:30:1207001:2, аренда Старосельцев В.Н.	обл. Оренбургская, р-н Сорочинский, земельный участок расположен в северо-восточной части кадастрового квартала 56:30:1207001
22	56:30:1207001:2:3У4	78-122	56:30:1207001:2	72	Раздел ЗУ в соответствии со ст.11.4 ЗК РФ	-	-	-	-	-	Земельный участок под опорами ВЛ-6 кВ	Земли сельскохозяйственного назначения	Для сельскохозяйственного производства	Код 6.1 Недропользование	56:30:1207001:2, аренда Старосельцев В.Н.	обл. Оренбургская, р-н Сорочинский, земельный участок расположен в северо-восточной части кадастрового квартала 56:30:1207001
23	56:30:1207001:3У2	910-913	56:30:1207001	1	Образование ЗУ из земель, находящихся в гос.собственности или муниципальной собственности	-	-	-	-	-	Земельный участок под стойкой КИП	Земли сельскохозяйственного назначения	Для сельскохозяйственного производства	Код 6.1 Недропользование	Земли администрации МО Сорочинский ГО	обл. Оренбургская, р-н Сорочинский
24	56:30:1207001:3У3	918-921	56:30:1207001	1	Образование ЗУ из земель, находящихся в гос.собственности или муниципальной собственности	-	-	-	-	-	Земельный участок под опознавательным знаком	Земли сельскохозяйственного назначения	Для сельскохозяйственного производства	Код 6.1 Недропользование	Земли администрации МО Сорочинский ГО	обл. Оренбургская, р-н Сорочинский
25	56:30:1207001:3У4	40-77	56:30:1207001	62	Образование ЗУ из земель, находящихся в гос.собственности или муниципальной собственности	-	-	-	-	-	Земельный участок под опорами ВЛ-6 кВ	Земли сельскохозяйственного назначения	Для сельскохозяйственного производства	Код 6.1 Недропользование	Земли администрации МО Сорочинский ГО	обл. Оренбургская, р-н Сорочинский
26	56:30:1207002:2:3У1	128-133	56:30:1207002:2	15	Раздел ЗУ в соответствии со ст.11.4 ЗК РФ	-	-	-	-	-	Земельный участок под опорами ВЛ-6 кВ	Земли сельскохозяйственного назначения	Для сельскохозяйственного производства	Код 6.1 Недропользование	56:30:1207002:2, долевая собственность, аренда Старосельцев В.Н.	обл. Оренбургская, р-н Сорочинский, земельный участок расположен в центральной части кадастрового квартала 56:30:1207002
27	56:30:1211001:272:3У1	840-848	56:30:1211001:272	3	Раздел ЗУ в соответствии со ст.11.4 ЗК РФ	-	-	-	-	-	Земельный участок под опознавательным знаком	Земли сельскохозяйственного назначения	Для сельскохозяйственного производства	Код 6.1 Недропользование	56:30:1211001:272, собственность Старосельцев В.Н.	Российская Федерация, Оренбургская область, Сорочинский р-н, земельный участок

					ст.11.4 ЗК РФ											расположен в западной части кадастрового квартала 56:30:1211001
28	56:30:1211001:272:3У3	804-824	56:30:1211001:272	6	Раздел ЗУ в соответствии со ст.11.4 ЗК РФ	-	-	-	-	-	Земельный участок под стойкой КИП	Земли сельскохозяйственного назначения	Для сельскохозяйственного производства	Код 6.1 Недропользование	56:30:1211001:272, собственность Старосельцев В.Н.	Российская Федерация, Оренбургская область, Сорочинский р-н, земельный участок расположен в западной части кадастрового квартала 56:30:1211001
29	56:30:1211001:273:3У1	760-791	56:30:1211001:273	8	Раздел ЗУ в соответствии со ст.11.4 ЗК РФ	-	-	-	-	-	Земельный участок под опознавательным знаком	Земли сельскохозяйственного назначения	Для сельскохозяйственного производства	Код 6.1 Недропользование	56:30:1211001:273, собственность Старосельцев В.Н.	Российская Федерация, Оренбургская область, Сорочинский район, земельный участок расположен в северо-западной части кадастрового квартала 56:30:1211001
30	56:30:1211001:273:3У2	724-755	56:30:1211001:273	8	Раздел ЗУ в соответствии со ст.11.4 ЗК РФ	-	-	-	-	-	Земельный участок под стойкой КИП	Земли сельскохозяйственного назначения	Для сельскохозяйственного производства	Код 6.1 Недропользование	56:30:1211001:273, собственность Старосельцев В.Н.	Российская Федерация, Оренбургская область, Сорочинский район, земельный участок расположен в северо-западной части кадастрового квартала 56:30:1211001
31	56:30:1211001:37:3У1	756-759	56:30:1211001:37	1	Раздел ЗУ в соответствии со ст.11.4 ЗК РФ	-	-	-	-	-	Земельный участок под опознавательным знаком	Земли сельскохозяйственного назначения	Для сельскохозяйственного производства	Код 6.1 Недропользование	56:30:1211001:37, долевая собственность, аренда Старосельцев В.Н.	обл. Оренбургская, р-н Сорочинский, земельный участок расположен в северо-западной части кадастрового квартала 56:30:1211001
32	56:30:1211001:37:3У2	712-723	56:30:1211001:37	3	Раздел ЗУ в соответствии со ст.11.4 ЗК РФ	-	-	-	-	-	Земельный участок под стойкой КИП	Земли сельскохозяйственного назначения	Для сельскохозяйственного производства	Код 6.1 Недропользование	56:30:1211001:37, долевая собственность, аренда Старосельцев В.Н.	обл. Оренбургская, р-н Сорочинский, земельный участок расположен в северо-западной части кадастрового квартала 56:30:1211001
33	56:30:1211001:38:3У1	140-145	56:30:1211001:38	28	Раздел ЗУ в соответствии со ст.11.4 ЗК РФ	-	-	-	-	-	Земельный участок под дренажной емкостью	Земли сельскохозяйственного назначения	Для сельскохозяйственного производства	Код 6.1 Недропользование	56:30:1211001:38, долевая собственность, аренда Старосельцев В.Н.	обл. Оренбургская, р-н Сорочинский, земельный участок расположен в западной части кадастрового квартала 56:30:1211001
34	56:30:1211001:38:3У2	143-194	56:30:1211001:38	1	Раздел ЗУ в соответствии со ст.11.4 ЗК РФ	-	-	-	-	-	Земельный участок под молниеотводом	Земли сельскохозяйственного назначения	Для сельскохозяйственного производства	Код 6.1 Недропользование	56:30:1211001:38, долевая собственность, аренда Старосельцев В.Н.	обл. Оренбургская, р-н Сорочинский, земельный участок расположен в западной части кадастрового квартала 56:30:1211001
35	56:30:1211001:38:3У3	792-800	56:30:1211001:38	3	Раздел ЗУ в соответствии со ст.11.4 ЗК РФ	-	-	-	-	-	Земельный участок под стойкой КИП	Земли сельскохозяйственного назначения	Для сельскохозяйственного производства	Код 6.1 Недропользование	56:30:1211001:38, долевая собственность, аренда Старосельцев В.Н.	обл. Оренбургская, р-н Сорочинский, земельный участок расположен в западной части кадастрового квартала 56:30:1211001
36	56:30:1211001:38:3У4	828-836	56:30:1211001:38	3	Раздел ЗУ в соответствии со ст.11.4 ЗК РФ	-	-	-	-	-	Земельный участок под опознавательным знаком	Земли сельскохозяйственного назначения	Для сельскохозяйственного производства	Код 6.1 Недропользование	56:30:1211001:38, долевая собственность, аренда Старосельцев В.Н.	обл. Оренбургская, р-н Сорочинский, земельный участок расположен в западной части кадастрового квартала 56:30:1211001
37	56:30:1211001:38:3У6	134-139	56:30:1211001:38	40	Раздел ЗУ в соответствии со ст.11.4 ЗК РФ	-	-	-	-	-	Земельный участок под узлом приема СОД	Земли сельскохозяйственного назначения	Для сельскохозяйственного производства	Код 6.1 Недропользование	56:30:1211001:38, долевая собственность, аренда Старосельцев В.Н.	обл. Оренбургская, р-н Сорочинский, земельный участок расположен в западной части кадастрового квартала 56:30:1211001

Итого: 60309,0 кв. м



## 6.2 Перечень координат характерных точек образуемых земельных участков

Таблица 6.2. – Перечень координат характерных точек образуемых земельных участков

<b>№ 1</b>				
Кадастровый квартал:		56:10:0709012		
Кадастровый номер:		56:10:0709012:5		
Образуемый ЗУ:		56:10:0709012:5:ЗУ1		
Площадь кв.м.:		76		
Правообладатель. Вид права:		аренда ООО "Правда"		
Разрешенное использование:		Код 6.1 Недропользование		
Назначение (сооружение):		Земельный участок под КТП, станцией управления, радиомачтой и шкафом КИПиА		
№ точки (сквозной)	Дирекционный угол	Расстояние, м	Координаты	
			X	Y
9	353°13'49"	2,8	538737,18	1366492,85
10	353°21'24"	12,1	538736,85	1366495,63
11	267°8'15"	1	538735,45	1366507,65
12	265°33'41"	2,2	538734,45	1366507,60
13	266°44'34"	1,23	538732,26	1366507,43
14	174°12'26"	3,47	538731,03	1366507,36
15	263°9'26"	1,26	538731,38	1366503,91
16	173°8'23"	9,13	538730,13	1366503,76
17	80°1'12"	2,37	538731,22	1366494,70
18	173°1'38"	2,8	538733,55	1366495,11
19	81°1'6"	3,33	538733,89	1366492,33
9	353°13'49"	2,8	538737,18	1366492,85
<b>№ 2</b>				
Кадастровый квартал:		56:10:0709012		
Кадастровый номер:		56:10:0709012:5		
Образуемый ЗУ:		56:10:0709012:5:ЗУ2		
Площадь кв.м.:		4		
Правообладатель. Вид права:		аренда ООО "Правда"		
Разрешенное использование:		Код 6.1 Недропользование		
Назначение (сооружение):		Земельный участок под стойкой КИП		
№ точки (сквозной)	Дирекционный угол	Расстояние, м	Координаты	
			X	Y
20	265°59'45"	1	538687,39	1367025,14
21	175°59'45"	1	538686,39	1367025,07
22	85°59'45"	1	538686,46	1367024,07
23	355°59'45"	1	538687,46	1367024,14
20	265°59'45"	1	538687,39	1367025,14
24	261°57'3"	1	538620,54	1367520,83
25	171°23'4"	1	538619,55	1367520,69
26	81°57'3"	1	538619,70	1367519,70
27	351°23'4"	1	538620,69	1367519,84
24	261°57'3"	1	538620,54	1367520,83
28	265°25'34"	1	538747,39	1366535,80
29	175°25'34"	1	538746,39	1366535,72
30	85°25'34"	1	538746,47	1366534,72
31	355°25'34"	1	538747,47	1366534,80
28	265°25'34"	1	538747,39	1366535,80
32	263°39'35"	1	538800,83	1366539,82
33	173°39'35"	1	538799,84	1366539,71
34	83°39'35"	1	538799,95	1366538,72
35	353°39'35"	1	538800,94	1366538,83
32	263°39'35"	1	538800,83	1366539,82
<b>№ 3</b>				

Кадастровый квартал:			56:10:0709012	
Кадастровый номер:			56:10:0709012:5	
Образуемый ЗУ:			56:10:0709012:5:ЗУ3	
Площадь кв.м.:			390	
Правообладатель. Вид права:			аренда ООО "Правда"	
Разрешенное использование:			Код 6.1 Недропользование	
Назначение (сооружение):			Земельный участок под водоотводную канаву	
№ точки	Дирекционный	Расстояние,	Координаты	
(сквозной)	угол	м	X	Y
163	299°19'38"	1,02	538866,91	1366566,91
164	268°18'39"	30,19	538866,02	1366567,41
165	261°44'55"	30,03	538835,84	1366566,52
166	235°45'45"	0,87	538806,12	1366562,21
167	183°48'51"	1,2	538805,40	1366561,72
168	160°45'47"	4,07	538805,32	1366560,52
3	84°58'49"	60	538806,66	1366556,68
2	9°23'33"	4,04	538866,43	1366561,93
169	349°41'43"	1,01	538867,09	1366565,92
163	299°19'38"	1,02	538866,91	1366566,91
№ 4				
Кадастровый квартал:			56:10:0709012	
Кадастровый номер:			56:10:0709012:5	
Образуемый ЗУ:			56:10:0709012:5:ЗУ4	
Площадь кв.м.:			3	
Правообладатель. Вид права:			аренда ООО "Правда"	
Разрешенное использование:			Код 6.1 Недропользование	
Назначение (сооружение):			Земельный участок под опознавательным знаком	
№ точки	Дирекционный	Расстояние,	Координаты	
(сквозной)	угол	м	X	Y
170	264°13'56"	1	538632,03	1367418,43
171	174°17'22"	1	538631,04	1367418,33
172	83°43'22"	1,01	538631,14	1367417,33
173	353°39'35"	1	538632,14	1367417,44
170	264°13'56"	1	538632,03	1367418,43
174	265°22'48"	0,99	538742,99	1366532,61
175	175°47'9"	0,95	538742,00	1366532,53
176	168°41'24"	0,05	538742,07	1366531,58
177	85°22'48"	0,99	538742,08	1366531,53
178	0°0'0"	0,03	538743,07	1366531,61
179	355°17'7"	0,97	538743,07	1366531,64
174	265°22'48"	0,99	538742,99	1366532,61
180	265°25'34"	1	538751,51	1366533,16
181	175°25'34"	1	538750,51	1366533,08
182	85°25'34"	1	538750,59	1366532,08
183	355°25'34"	1	538751,59	1366532,16
180	265°25'34"	1	538751,51	1366533,16
№ 5				
Кадастровый квартал:			56:10:0709012	
Кадастровый номер:			56:10:0709012:5	
Образуемый ЗУ:			56:10:0709012:5:ЗУ5	
Площадь кв.м.:			199	
Правообладатель. Вид права:			аренда ООО "Правда"	
Разрешенное использование:			Код 6.1 Недропользование	
Назначение (сооружение):			Земельный участок под опорами ВЛ-6 кВ	
№ точки	Дирекционный	Расстояние,	Координаты	
(сквозной)	угол	м	X	Y
211	265°33'41"	2,2	538733,95	1366514,28
212	175°43'10"	6,7	538731,76	1366514,11
13	85°33'41"	2,2	538732,26	1366507,43
12	355°40'40"	3,45	538734,45	1366507,60
213	355°45'49"	3,25	538734,19	1366511,04



211	265°33'41"	2,2	538733,95	1366514,28
214	266°20'32"	2,19	538731,41	1366537,63
215	176°24'8"	6,69	538729,22	1366537,49
216	86°36'10"	2,19	538729,64	1366530,81
217	356°24'28"	6,7	538731,83	1366530,94
214	266°20'32"	2,19	538731,41	1366537,63
218	265°24'11"	2	538725,59	1366589,42
219	175°25'34"	2,01	538723,60	1366589,26
220	85°7'2"	2	538723,76	1366587,26
221	355°24'11"	2	538725,75	1366587,43
218	265°24'11"	2	538725,59	1366589,42
222	261°57'3"	2	538719,15	1366645,38
223	171°57'3"	2	538717,17	1366645,10
224	81°57'3"	2	538717,45	1366643,12
223	351°57'3"	2	538719,43	1366643,40
222	261°57'3"	2	538719,15	1366645,38
226	263°5'20"	1,99	538713,16	1366701,43
227	173°22'27"	1,99	538711,18	1366701,19
228	83°24'26"	2	538711,41	1366699,21
229	353°7'23"	2	538713,40	1366699,44
226	263°5'20"	1,99	538713,16	1366701,43
230	263°7'23"	2	538707,10	1366757,37
231	173°5'20"	1,99	538705,11	1366757,13
232	83°22'27"	1,99	538705,35	1366755,15
233	353°24'26"	2	538707,33	1366755,38
230	263°7'23"	2	538707,10	1366757,37
234	264°19'29"	1,62	538700,96	1366813,28
235	265°29'10"	0,38	538699,35	1366813,12
236	174°34'23"	2,01	538698,97	1366813,09
237	84°17'22"	0,4	538699,16	1366811,09
238	84°15'13"	1,6	538699,56	1366811,13
239	354°32'46"	2	538701,15	1366811,29
234	264°19'29"	1,62	538700,96	1366813,28
240	263°22'3"	1,73	538694,83	1366869,29
241	263°25'5"	0,26	538693,11	1366869,09
242	173°24'26"	2	538692,85	1366869,06
243	83°25'5"	0,26	538693,08	1366867,07
244	83°22'3"	1,73	538693,34	1366867,10
245	353°24'26"	2	538695,06	1366867,30
240	263°22'3"	1,73	538694,83	1366869,29
246	263°5'20"	1,99	538688,73	1366925,28
247	173°7'23"	2	538686,75	1366925,04
248	82°50'22"	2,01	538686,99	1366923,05
249	352°48'14"	2	538688,98	1366923,30
246	263°5'20"	1,99	538688,73	1366925,28
250	262°31'9"	2	538682,58	1366981,23
251	172°33'23"	2,01	538680,60	1366980,97
252	82°16'24"	2,01	538680,86	1366978,98
253	352°14'5"	2	538682,85	1366979,25
250	262°31'9"	2	538682,58	1366981,23
254	264°32'46"	2	538676,49	1367037,13
255	174°32'46"	2	538674,50	1367036,94
256	84°32'46"	2	538674,69	1367034,95

257	354°32'46"	2	538676,68	1367035,14
254	264°32'46"	2	538676,49	1367037,13
258	254°58'54"	0,42	538667,26	1367098,39
259	229°42'28"	0,6	538666,85	1367098,28
260	194°34'27"	0,52	538666,39	1367097,89
261	169°49'28"	0,4	538666,26	1367097,39
261	157°16'13"	2,41	538666,33	1367097,00
263	157°29'14"	3,29	538667,26	1367094,78
264	157°22'48"	0,13	538668,52	1367091,74
265	135°0'0"	0,52	538668,57	1367091,62
266	104°34'27"	0,52	538668,94	1367091,25
267	78°6'41"	0,39	538669,44	1367091,12
268	67°32'41"	4,56	538669,82	1367091,20
269	65°33'22"	0,12	538674,03	1367092,94
270	44°59'60"	0,52	538674,14	1367092,99
271	14°34'27"	0,52	538674,51	1367093,36
272	345°25'33"	0,52	538674,64	1367093,86
273	314°59'60"	0,54	538674,51	1367094,36
274	298°50'55"	7,3	538674,13	1367094,74
275	285°9'15"	0,5	538667,74	1367098,26
258	254°58'54"	0,42	538667,26	1367098,39
276	261°23'4"	2	538662,90	1367146,71
277	171°40'3"	2	538660,92	1367146,41
278	81°23'4"	2	538661,21	1367144,43
279	351°40'3"	2	538663,19	1367144,73
276	261°23'4"	2	538662,90	1367146,71
280	259°35'32"	1,99	538655,44	1367200,30
281	169°38'38"	2	538653,48	1367199,94
282	79°38'38"	2	538653,84	1367197,97
283	349°21'46"	2	538655,81	1367198,33
280	259°35'32"	1,99	538655,44	1367200,30
284	261°57'3"	2	538648,11	1367253,75
285	171°57'3"	2	538646,13	1367253,47
286	81°57'3"	2	538646,41	1367251,49
287	351°57'3"	2	538648,39	1367251,77
284	261°57'3"	2	538648,11	1367253,75
288	262°14'5"	2	538640,69	1367307,20
289	172°14'5"	2	538638,71	1367306,93
290	82°14'5"	2	538638,98	1367304,95
291	352°14'5"	2	538640,96	1367305,22
288	262°14'5"	2	538640,69	1367307,20
292	253°44'23"	2	538633,09	1367360,82
293	164°0'55"	2	538631,17	1367360,26
294	73°44'23"	2	538631,72	1367358,34
295	344°0'55"	2	538633,64	1367358,90
292	253°44'23"	2	538633,09	1367360,82
296	260°58'50"	0,64	538625,83	1367414,19
297	259°55'10"	1,37	538625,20	1367414,09
298	169°55'32"	2	538623,85	1367413,85
299	80°10'20"	1,29	538624,20	1367411,88
300	80°16'21"	0,71	538625,47	1367412,10
301	350°12'28"	2	538626,17	1367412,22
296	260°58'50"	0,64	538625,83	1367414,19
302	260°29'26"	2	538618,45	1367467,68
303	170°29'26"	2	538616,48	1367467,35



304	80°29'26"	2	538616,81	1367465,38
305	350°29'26"	2	538618,78	1367465,71
302	260°29'26"	2	538618,45	1367467,68
306	261°38'57"	2,2	538610,76	1367523,27
307	171°45'40"	6,7	538608,58	1367522,95
308	81°38'57"	2,2	538609,54	1367516,32
309	351°45'40"	6,7	538611,72	1367516,64
306	261°38'57"	2,2	538610,76	1367523,27
310	259°9'10"	1,7	538605,05	1367564,23
311	260°32'16"	0,3	538603,38	1367563,91
312	169°4'56"	2,01	538603,08	1367563,86
313	79°1'40"	2	538603,46	1367561,89
314	349°18'35"	1,99	538605,42	1367562,27
310	259°9'10"	1,7	538605,05	1367564,23
315	257°41'31"	0,56	538598,65	1367609,82
316	257°7'30"	1,44	538598,10	1367609,70
317	167°17'5"	2	538596,70	1367609,38
318	77°17'20"	1,36	538597,14	1367607,43
319	77°16'32"	0,64	538598,47	1367607,73
320	347°17'5"	2	538599,09	1367607,87
315	257°41'31"	0,56	538598,65	1367609,82
321	262°25'21"	2,2	538591,98	1367659,45
322	172°27'2"	6,7	538589,80	1367659,16
323	82°25'21"	2,2	538590,68	1367652,52
324	352°27'2"	6,7	538592,86	1367652,81
321	262°25'21"	2,2	538591,98	1367659,45
325	260°16'60"	1,48	538585,27	1367706,55
326	260°10'51"	0,53	538583,81	1367706,30
327	170°12'28"	2	538583,29	1367706,21
328	80°57'38"	0,45	538583,63	1367704,24
329	79°59'31"	1,55	538584,07	1367704,31
330	350°29'26"	2	538585,60	1367704,58
325	260°16'60"	1,48	538585,27	1367706,55
331	261°28'9"	1,21	538577,60	1367762,52
332	261°52'12"	0,99	538576,40	1367762,34
333	171°35'31"	6,7	538575,42	1367762,20
334	81°52'12"	0,92	538576,40	1367755,57
335	81°29'29"	1,28	538577,31	1367755,70
336	351°35'31"	6,7	538578,58	1367755,89
331	261°28'9"	1,21	538577,60	1367762,52
337	262°26'5"	1,29	538571,23	1367807,90
338	262°40'25"	0,71	538569,95	1367807,73
339	172°33'23"	2,01	538569,25	1367807,64
340	82°14'5"	0,67	538569,51	1367805,65
341	82°42'58"	1,34	538570,17	1367805,74
342	352°16'24"	2,01	538571,50	1367805,91
337	262°26'5"	1,29	538571,23	1367807,90
343	259°29'31"	1,26	538564,05	1367859,46
344	259°54'9"	0,74	538562,81	1367859,23
345	169°55'32"	2	538562,08	1367859,10
346	79°32'24"	0,66	538562,43	1367857,13
347	79°41'43"	1,34	538563,08	1367857,25
348	349°55'32"	2	538564,40	1367857,49
343	259°29'31"	1,26	538564,05	1367859,46

349	261°23'55"	1,2	538556,95	1367910,92
350	260°39'19"	0,8	538555,76	1367910,74
351	170°46'25"	2	538554,97	1367910,61
352	80°54'35"	0,76	538555,29	1367908,64
353	81°8'53"	1,23	538556,04	1367908,76
354	351°3'26"	1,99	538557,26	1367908,95
349	261°23'55"	1,2	538556,95	1367910,92
355	260°49'10"	2,01	538549,81	1367962,36
356	170°49'10"	2,01	538547,83	1367962,04
357	80°46'25"	2	538548,15	1367960,06
358	351°6'6"	2	538550,12	1367960,38
355	260°49'10"	2,01	538549,81	1367962,36
№ 6				
Кадастровый квартал:			56:10:0709012	
Кадастровый номер:			56:10:0709012:5	
Образуемый ЗУ:			56:10:0709012:5:ЗУ6	
Площадь кв.м.:			35446	
Правообладатель. Вид права:			аренда ООО "Правда"	
Разрешенное использование:			Код 6.1 Недропользование	
Назначение (сооружение):			Земельный участок под технологический проезд к скв. 1438	
№ точки	Дирекционный	Расстояние,	Координаты	
(сквозной)	угол	м	X	Y
19	353°1'38"	2,8	538733,89	1366492,33
18	260°1'12"	2,37	538733,55	1366495,11
17	353°8'23"	9,13	538731,22	1366494,70
16	83°9'26"	1,26	538730,13	1366503,76
15	354°12'26"	3,47	538731,38	1366503,91
14	86°44'34"	1,23	538731,03	1366507,36
13	355°43'10"	6,7	538732,26	1366507,43
212	85°33'41"	2,2	538731,76	1366514,11
211	175°45'49"	3,25	538733,95	1366514,28
213	47°29'22"	0,16	538734,19	1366511,04
548	76°4'18"	1,29	538734,31	1366511,15
549	96°33'25"	0,88	538735,56	1366511,46
550	92°55'40"	9,2	538736,43	1366511,36
551	81°52'38"	54,57	538745,62	1366510,89
552	89°16'52"	10,36	538799,64	1366518,60
6	354°58'46"	16,11	538810,00	1366518,73
5	267°29'57"	11	538808,59	1366534,78
553	267°32'14"	37,94	538797,60	1366534,30
554	266°24'6"	8,13	538759,70	1366532,67
183	265°25'34"	1	538751,59	1366532,16
182	266°39'5"	7,53	538750,59	1366532,08
179	180°0'0"	0,03	538743,07	1366531,64
178	265°22'48"	0,99	538743,07	1366531,61
177	348°41'24"	0,05	538742,08	1366531,53
176	266°25'25"	10,26	538742,07	1366531,58
217	266°36'10"	2,19	538731,83	1366530,94
216	266°41'53"	0,52	538729,64	1366530,81
556	292°43'14"	3,94	538729,12	1366530,78
557	329°32'4"	4,34	538725,49	1366532,30
558	80°40'58"	2,59	538723,29	1366536,04
559	354°29'55"	9,81	538725,85	1366536,46
560	270°12'53"	2,67	538724,91	1366546,22
561	352°59'1"	11,13	538722,24	1366546,23
562	353°12'44"	12,44	538720,88	1366557,28
563	355°7'11"	33,03	538719,41	1366569,63
564	353°42'29"	10,49	538716,60	1366602,54
565	353°39'35"	0,09	538715,45	1366612,97
566	352°19'23"	45,96	538715,44	1366613,06
567	354°28'5"	12,76	538709,30	1366658,61
568	354°21'36"	37,95	538708,07	1366671,31



569	354°10'46"	14	538704,34	1366709,08
570	353°51'13"	32,32	538702,92	1366723,01
571	353°52'19"	30,73	538699,46	1366755,14
572	354°0'44"	33,74	538696,18	1366785,69
573	353°25'2"	49,81	538692,66	1366819,25
574	354°19'40"	13,36	538686,95	1366868,73
575	349°44'30"	3,31	538685,63	1366882,02
576	349°50'9"	10,2	538685,04	1366885,28
577	351°9'2"	21,06	538683,24	1366895,32
578	354°2'59"	3,57	538680,00	1366916,13
579	353°50'0"	17,5	538679,63	1366919,68
580	352°25'7"	14,17	538677,75	1366937,08
581	353°38'13"	11,01	538675,88	1366951,13
582	0°0'0"	0	538674,66	1366962,07
582	354°26'1"	4,74	538674,66	1366962,07
583	355°36'50"	17,52	538674,20	1366966,79
584	355°29'12"	19,95	538672,86	1366984,26
585	355°19'20"	13,86	538671,29	1367004,15
586	353°24'33"	9,85	538670,16	1367017,96
587	353°19'7"	56,55	538669,03	1367027,74
588	353°24'34"	32,85	538662,45	1367083,91
589	352°50'59"	25,23	538658,68	1367116,54
590	351°59'41"	35,69	538655,54	1367141,57
591	0°0'0"	0,01	538650,57	1367176,91
592	353°0'48"	6,17	538650,57	1367176,92
593	351°21'26"	49,31	538649,82	1367183,04
594	351°39'60"	30,29	538642,41	1367231,79
595	351°39'43"	17,93	538638,02	1367261,76
596	355°2'23"	2,66	538635,42	1367279,50
597	353°58'52"	36,62	538635,19	1367282,15
598	352°4'45"	11,61	538631,35	1367318,57
599	355°18'56"	12	538629,75	1367330,07
600	347°17'37"	24,14	538628,77	1367342,03
601	355°12'59"	16,67	538623,46	1367365,58
602	357°24'27"	15,7	538622,07	1367382,19
603	352°16'15"	34,35	538621,36	1367397,87
604	350°3'38"	49,36	538616,74	1367431,91
605	350°11'52"	12,75	538608,22	1367480,53
606	352°0'4"	42,61	538606,05	1367493,09
607	350°17'9"	9,72	538600,12	1367535,29
608	356°3'54"	9,76	538598,48	1367544,87
609	357°16'13"	33,18	538597,81	1367554,61
610	349°17'2"	39,74	538596,23	1367587,75
611	348°46'33"	13,1	538588,84	1367626,80
612	353°18'50"	4,21	538586,29	1367639,65
613	351°53'42"	16,1	538585,80	1367643,83
614	351°40'49"	18,8	538583,53	1367659,77
615	355°37'39"	10,1	538580,81	1367678,37
616	352°44'9"	13,29	538580,04	1367688,44
617	352°42'52"	28,31	538578,36	1367701,62
618	352°18'50"	28,11	538574,77	1367729,70
619	352°12'16"	5,09	538571,01	1367757,56
620	348°10'49"	7,71	538570,32	1367762,60
621	349°26'25"	7,64	538568,74	1367770,15
622	353°29'39"	19,86	538567,34	1367777,66
623	353°29'1"	14,36	538565,09	1367797,39
624	351°49'53"	10,56	538563,46	1367811,66
625	351°59'35"	34,24	538561,96	1367822,11
626	0°0'0"	0,02	538557,19	1367856,02
627	352°11'43"	20,91	538557,19	1367856,04
628	315°0'0"	0,01	538554,35	1367876,76
629	352°20'13"	26,02	538554,34	1367876,77
630	351°46'44"	9,79	538550,87	1367902,56

631	350°19'8"	35,32	538549,47	1367912,25
632	350°47'32"	9,25	538543,53	1367947,07
633	352°52'30"	9,43	538542,05	1367956,20
634	354°48'1"	10,04	538540,88	1367965,56
635	356°42'10"	9,22	538539,97	1367975,56
636	356°10'18"	2,7	538539,44	1367984,76
503	260°30'48"	11,59	538539,26	1367987,45
509	176°38'38"	160,74	538527,83	1367985,54
508	171°57'22"	16,94	538537,24	1367825,08
637	170°13'23"	14,37	538539,61	1367808,31
638	170°14'42"	19,95	538542,05	1367794,15
639	171°1'53"	7,63	538545,43	1367774,49
640	175°29'31"	7,63	538546,62	1367766,95
641	171°30'10"	5,08	538547,22	1367759,34
642	171°33'24"	56,39	538547,97	1367754,32
643	169°13'19"	13,1	538556,25	1367698,54
644	176°10'28"	10,04	538558,70	1367685,67
645	180°0'0"	0,02	538559,37	1367675,65
646	173°35'60"	19,02	538559,37	1367675,63
647	173°7'6"	15,77	538561,49	1367656,73
648	182°46'21"	4,13	538563,38	1367641,07
649	183°12'28"	13,58	538563,18	1367636,94
650	173°44'25"	13,39	538562,42	1367623,38
651	173°35'41"	17,48	538563,88	1367610,07
652	163°42'38"	9,38	538565,83	1367592,70
653	160°55'54"	8,3	538568,46	1367583,70
654	169°33'6"	24,65	538571,17	1367575,86
655	169°55'10"	10,51	538575,64	1367551,62
656	172°46'50"	9,79	538577,48	1367541,27
657	172°46'34"	42,39	538578,71	1367531,56
658	175°1'5"	12,21	538584,04	1367489,51
659	174°59'29"	15,92	538585,10	1367477,35
660	174°33'9"	34,23	538586,49	1367461,49
661	171°9'30"	49,77	538589,74	1367427,41
662	172°47'17"	3,27	538597,39	1367378,23
663	177°16'2"	12,58	538597,80	1367374,99
664	172°21'0"	24,64	538598,40	1367362,42
665	180°0'0"	0,02	538601,68	1367338,00
666	171°48'54"	11,8	538601,68	1367337,98
667	168°50'24"	50,94	538603,36	1367326,30
668	180°0'0"	0,03	538613,22	1367276,32
669	169°2'22"	48,23	538613,22	1367276,29
670	172°18'57"	42,33	538622,39	1367228,94
671	170°55'34"	8,24	538628,05	1367186,99
672	173°48'36"	4,64	538629,35	1367178,85
673	173°57'5"	35,59	538629,85	1367174,24
674	180°0'0"	0,06	538633,60	1367138,85
675	172°47'54"	16,67	538633,60	1367138,79
676	172°47'32"	41,29	538635,69	1367122,25
677	172°30'35"	13,42	538640,87	1367081,29
678	173°4'36"	35,59	538642,62	1367067,98
679	173°47'22"	17,1	538646,91	1367032,65
680	174°19'20"	13,85	538648,76	1367015,65
681	174°34'23"	20,3	538650,13	1367001,87
682	184°25'5"	18,04	538652,05	1366981,66
683	175°27'12"	15,14	538650,66	1366963,67
684	171°54'14"	14,34	538651,86	1366948,58
685	166°53'50"	1,19	538653,88	1366934,38
686	162°22'18"	17,07	538654,15	1366933,22
687	170°42'54"	3,72	538659,32	1366916,95
688	174°44'23"	20,51	538659,92	1366913,28
689	0°0'0"	0	538661,80	1366892,86
689	174°46'30"	10,21	538661,80	1366892,86

690	173°7'48"	3,34	538662,73	1366882,69
691	175°13'6"	13,2	538663,13	1366879,37
692	173°9'46"	20,24	538664,23	1366866,22
693	173°39'58"	29,55	538666,64	1366846,12
694	174°11'24"	17,19	538669,90	1366816,75
695	172°35'39"	34,91	538671,64	1366799,65
696	172°10'36"	12,42	538676,14	1366765,03
697	173°19'9"	46,24	538677,83	1366752,73
698	173°32'48"	22,96	538683,21	1366706,80
699	174°47'6"	27,72	538685,79	1366683,99
700	176°14'0"	37,75	538688,31	1366656,38
701	176°29'35"	6,7	538690,79	1366618,71
702	174°25'54"	14,02	538691,20	1366612,02
703	172°27'41"	32,47	538692,56	1366598,07
704	173°42'32"	21,9	538696,82	1366565,88
705	264°7'46"	4,99	538699,22	1366544,11
706	173°42'41"	11,05	538694,26	1366543,60
707	84°44'15"	5,34	538695,47	1366532,62
708	169°59'59"	17,16	538700,79	1366533,11
709	168°50'34"	29,46	538703,77	1366516,21
710	82°17'54"	24,77	538709,47	1366487,31
711	355°37'37"	1,7	538734,02	1366490,63
19	353°1'38"	2,8	538733,89	1366492,33

## № 7

Кадастровый квартал:	56:10:0709012
Кадастровый номер:	56:10:0709012:5
Образуемый ЗУ:	56:10:0709012:5:ЗУ7
Площадь кв.м.:	3600
Правообладатель. Вид права:	аренда ООО "Правда"
Разрешенное использование:	Код 6.1 Недропользование
Назначение (сооружение):	Земельный участок под эксплуатацию скв. № 1438

№ точки	Дирекционный	Расстояние,	Координаты	
(сквозной)	угол	м	X	Y
1	354°58'49"	60	538871,68	1366502,16
2	264°58'49"	60	538866,43	1366561,93
3	174°58'28"	15,98	538806,66	1366556,68
4	174°56'7"	6	538808,06	1366540,76
5	174°58'46"	16,11	538808,59	1366534,78
6	175°0'49"	5,98	538810,00	1366518,73
7	174°59'29"	15,92	538810,52	1366512,77
8	84°58'49"	60	538811,91	1366496,91
1	354°58'49"	60	538871,68	1366502,16

## № 8

Кадастровый квартал:	56:10:0709015
Кадастровый номер:	56:10:0709015:3
Образуемый ЗУ:	56:10:0709015:3:ЗУ1
Площадь кв.м.:	1
Правообладатель. Вид права:	аренда ООО "Правда"
Разрешенное использование:	Код 6.1 Недропользование
Назначение (сооружение):	Земельный участок под стойкой КИП

№ точки	Дирекционный	Расстояние,	Координаты	
(сквозной)	угол	м	X	Y
36	257°13'17"	0,99	538551,76	1368016,10
37	167°47'3"	0,99	538550,79	1368015,88
38	77°54'19"	1	538551,00	1368014,91
39	347°20'51"	1	538551,98	1368015,12
36	257°13'17"	0,99	538551,76	1368016,10

## № 9

Кадастровый квартал:	56:10:0709015
Кадастровый номер:	56:10:0709015:3
Образуемый ЗУ:	56:10:0709015:3:ЗУ2
Площадь кв.м.:	2
Правообладатель. Вид права:	аренда ООО "Правда"



Разрешенное использование:			Код 6.1 Недропользование	
Назначение (сооружение):			Земельный участок под опознавательным знаком	
№ точки	Дирекционный	Расстояние,	Координаты	
(сквозной)	угол	м	X	Y
184	222°58'9"	1	538513,61	1368079,10
185	132°58'9"	1	538512,93	1368078,37
186	43°23'11"	1	538513,66	1368077,69
187	312°34'50"	1	538514,35	1368078,42
184	222°58'9"	1	538513,61	1368079,10
188	255°32'51"	1	538539,39	1368052,68
189	166°6'10"	1	538538,42	1368052,43
190	75°32'51"	1	538538,66	1368051,46
191	346°6'10"	1	538539,63	1368051,71
188	255°32'51"	1	538539,39	1368052,68
№ 10				
Кадастровый квартал:			56:10:0709015	
Кадастровый номер:			56:10:0709015:3	
Образуемый ЗУ:			56:10:0709015:3:ЗУ3	
Площадь кв.м.:			48	
Правообладатель. Вид права:			аренда ООО "Правда"	
Разрешенное использование:			Код 6.1 Недропользование	
Назначение (сооружение):			Земельный участок под опорами ВЛ-6 кВ	
№ точки	Дирекционный	Расстояние,	Координаты	
(сквозной)	угол	м	X	Y
359	255°25'33"	0,52	538538,44	1368018,42
360	224°59'60"	0,52	538537,94	1368018,29
361	195°46'51"	0,48	538537,57	1368017,92
362	182°16'52"	7,29	538537,44	1368017,46
363	166°27'51"	0,56	538537,15	1368010,18
364	135°0'0"	0,52	538537,28	1368009,64
365	104°34'27"	0,52	538537,65	1368009,27
364	75°25'33"	0,52	538538,15	1368009,14
367	56°18'36"	0,11	538538,65	1368009,27
368	53°38'44"	2,45	538538,74	1368009,33
369	53°53'33"	2,1	538540,71	1368010,78
370	41°3'17"	0,41	538542,41	1368012,02
371	14°34'27"	0,52	538542,68	1368012,33
372	345°25'33"	0,52	538542,81	1368012,83
373	326°18'36"	0,11	538542,68	1368013,33
374	323°37'58"	5,7	538542,62	1368013,42
375	312°42'34"	0,18	538539,24	1368018,01
376	313°15'51"	0,23	538539,11	1368018,13
377	284°34'27"	0,52	538538,94	1368018,29
359	255°25'33"	0,52	538538,44	1368018,42
378	264°13'32"	0,89	538511,08	1368011,13
379	263°58'32"	5,81	538510,19	1368011,04
380	174°0'17"	2,2	538504,41	1368010,43
381	83°56'30"	6,06	538504,64	1368008,24
382	84°38'39"	0,64	538510,67	1368008,88
383	354°0'17"	2,2	538511,31	1368008,94
378	264°13'32"	0,89	538511,08	1368011,13
№ 11				
Кадастровый квартал:			56:10:0709015	
Кадастровый номер:			56:10:0709015:3	
Образуемый ЗУ:			56:10:0709015:3:ЗУ4	
Площадь кв.м.:			2556	
Правообладатель. Вид права:			аренда ООО "Правда"	
Разрешенное использование:			Код 6.1 Недропользование	
Назначение (сооружение):			Земельный участок под технологический проезд к скв. 1438	
№ точки	Дирекционный	Расстояние,	Координаты	
(сквозной)	угол	м	X	Y

506	356°37'11"	150,43	538535,50	1367836,42
505	80°32'42"	12,72	538526,63	1367986,59
504	356°26'45"	1,61	538539,18	1367988,68
510	347°4'18"	12,29	538539,08	1367990,29
511	348°50'49"	5,01	538536,33	1368002,27
512	348°13'38"	5,1	538535,36	1368007,19
513	347°14'10"	5,02	538534,32	1368012,18
514	345°21'33"	4,83	538533,21	1368017,08
515	339°26'38"	0,09	538531,99	1368021,75
516	342°8'59"	4,96	538531,96	1368021,83
517	338°10'41"	5,19	538530,44	1368026,55
518	332°53'13"	6,08	538528,51	1368031,37
519	330°15'18"	0,08	538525,74	1368036,78
520	327°1'50"	5,73	538525,70	1368036,85
521	321°34'44"	5,25	538522,58	1368041,66
522	316°37'22"	4,99	538519,32	1368045,77
523	311°54'37"	4,99	538515,89	1368049,40
524	307°41'8"	4,78	538512,18	1368052,73
525	303°10'16"	4,9	538508,40	1368055,65
526	296°33'54"	0,02	538504,30	1368058,33
527	298°29'33"	4,65	538504,28	1368058,34
528	294°3'56"	4,51	538500,19	1368060,56
529	302°44'7"	1	538496,07	1368062,40
499	171°53'52"	29,09	538495,23	1368062,94
498	135°0'0"	0,61	538499,33	1368034,14
530	139°59'37"	2,92	538499,76	1368033,71
531	145°59'47"	3,04	538501,64	1368031,47
532	149°33'57"	3,71	538503,34	1368028,95
533	153°42'30"	3,75	538505,22	1368025,75
534	158°54'3"	3,33	538506,88	1368022,39
535	163°15'15"	3,54	538508,08	1368019,28
536	167°20'1"	4,97	538509,10	1368015,89
379	84°13'32"	0,89	538510,19	1368011,04
378	174°0'17"	2,2	538511,08	1368011,13
383	264°38'39"	0,64	538511,31	1368008,94
382	167°33'0"	0,79	538510,67	1368008,88
537	169°38'50"	9,63	538510,84	1368008,11
538	170°55'57"	12,88	538512,57	1367998,64
539	168°44'41"	14,4	538514,60	1367985,92
540	171°36'0"	9,31	538517,41	1367971,80
541	173°42'23"	9,49	538518,77	1367962,59
542	172°27'28"	9,37	538519,81	1367953,16
543	172°40'46"	35,24	538521,04	1367943,87
544	180°0'0"	0,01	538525,53	1367908,92
545	172°23'18"	35,79	538525,53	1367908,91
546	172°34'3"	21,03	538530,27	1367873,44
547	171°10'36"	16,36	538532,99	1367852,59
506	356°37'11"	150,43	538535,50	1367836,42
№ 12				
Кадастровый квартал:			56:10:0709015	
Кадастровый номер:				
Образуемый ЗУ:			56:10:0709015:ЗУ1	
Площадь кв.м.:			307	
Правообладатель. Вид права:			Земли администрации МО Грачевский район	
Разрешенное использование:			Код 6.1 Недропользование	
Назначение (сооружение):			Земельный участок под технологический проезд к скв. 1438	
№ точки	Дирекционный угол	Расстояние, м	Координаты	
(сквозной)			X	Y
498	351°53'52"	29,09	538499,33	1368034,14
499	302°45'32"	2,9	538495,23	1368062,94
500	297°24'55"	2,41	538492,79	1368064,51
398	172°22'24"	27,2	538490,65	1368065,62
397	126°3'52"	1,14	538494,26	1368038,66

501	130°48'8"	3,09	538495,18	1368037,99
502	135°18'53"	2,57	538497,52	1368035,97
498	351°53'52"	29,09	538499,33	1368034,14
503	356°16'43"	1,23	538539,26	1367987,45
504	260°32'42"	12,72	538539,18	1367988,68
505	176°37'11"	150,43	538526,63	1367986,59
506	171°10'47"	9,98	538535,50	1367836,42
507	171°55'27"	1,49	538537,03	1367826,56
508	356°38'38"	160,74	538537,24	1367825,08
509	80°30'48"	11,59	538527,83	1367985,54
503	356°16'43"	1,23	538539,26	1367987,45

## № 13

Кадастровый квартал:	56:30:1207001
Кадастровый номер:	56:30:1207001:231
Образуемый ЗУ:	56:30:1207001:231:ЗУ1
Площадь кв.м.:	3
Правообладатель. Вид права:	56:30:1207001:231, общая долевая собственность
Разрешенное использование:	Код 6.1 Недропользование
Назначение (сооружение):	Земельный участок под опознавательным знаком

№ точки (сквозной)	Дирекционный угол	Расстояние, м	Координаты	
			X	Y
922	186°16'38"	1,01	536620,79	1368155,03
923	96°20'25"	1	536620,68	1368154,03
924	6°16'38"	1,01	536621,67	1368153,92
925	276°20'25"	1	536621,78	1368154,92
922	186°16'38"	1,01	536620,79	1368155,03
926	184°37'12"	0,99	536891,26	1368085,31
927	94°34'26"	1	536891,18	1368084,32
928	4°37'12"	0,99	536892,18	1368084,24
929	274°34'26"	1	536892,26	1368085,23
926	184°37'12"	0,99	536891,26	1368085,31
930	185°8'34"	1	536613,43	1368113,63
931	95°11'40"	0,99	536613,34	1368112,63
932	5°46'4"	1	536614,33	1368112,54
933	275°42'38"	1	536614,43	1368113,53
930	185°8'34"	1	536613,43	1368113,63

## № 14

Кадастровый квартал:	56:30:1207001
Кадастровый номер:	56:30:1207001:231
Образуемый ЗУ:	56:30:1207001:231:ЗУ2
Площадь кв.м.:	1
Правообладатель. Вид права:	56:30:1207001:231, общая долевая собственность
Разрешенное использование:	Код 6.1 Недропользование
Назначение (сооружение):	Земельный участок под стойкой КИП

№ точки (сквозной)	Дирекционный угол	Расстояние, м	Координаты	
			X	Y
914	186°50'34"	1,01	536623,30	1368157,48
915	96°16'38"	1,01	536623,18	1368156,48
916	6°20'25"	1	536624,18	1368156,37
917	276°54'40"	1	536624,29	1368157,36
914	186°50'34"	1,01	536623,30	1368157,48

## № 15

Кадастровый квартал:	56:30:1207001
Кадастровый номер:	56:30:1207001:2
Образуемый ЗУ:	56:30:1207001:2:ЗУ1
Площадь кв.м.:	4
Правообладатель. Вид права:	56:30:1207001:2, аренда Старосельцев В.Н.
Разрешенное использование:	Код 6.1 Недропользование
Назначение (сооружение):	Земельный участок под стойкой КИП

№ точки	Дирекционный	Расстояние,	Координаты	
---------	--------------	-------------	------------	--



(сквозной)	угол	м	X	Y
147	190°24'28"	1	536895,99	1368146,08
148	100°24'28"	1	536895,81	1368145,10
149	10°58'20"	1	536896,79	1368144,92
150	280°18'17"	1,01	536896,98	1368145,90
147	190°24'28"	1	536895,99	1368146,08
151	180°34'23"	1	537994,64	1368054,43
152	90°0'0"	1	537994,63	1368053,43
153	0°34'23"	1	537995,63	1368053,43
154	270°0'0"	1	537995,64	1368054,43
151	180°34'23"	1	537994,64	1368054,43
155	186°54'40"	1	537496,59	1368089,55
156	97°28'51"	1	537496,47	1368088,56
157	7°28'51"	1	537497,46	1368088,43
158	277°24'25"	1,01	537497,59	1368089,42
155	186°54'40"	1	537496,59	1368089,55
159	189°10'50"	1	536893,95	1368132,21
160	99°16'21"	0,99	536893,79	1368131,22
161	9°10'50"	1	536894,77	1368131,06
162	279°16'21"	0,99	536894,93	1368132,05
159	189°10'50"	1	536893,95	1368132,21

## № 16

Кадастровый квартал:	56:30:1207001
Кадастровый номер:	56:30:1207001:2
Образуемый ЗУ:	56:30:1207001:2:ЗУ2
Площадь кв.м.:	4
Правообладатель. Вид права:	56:30:1207001:2, аренда Старосельцев В.Н.
Разрешенное использование:	Код 6.1 Недропользование
Назначение (сооружение):	Земельный участок под опознавательным знаком

№ точки	Дирекционный	Расстояние,	Координаты	
(сквозной)	угол	м	X	Y
195	187°28'51"	1	536898,97	1368148,74
196	98°2'57"	1	536898,84	1368147,75
197	7°28'51"	1	536899,83	1368147,61
198	278°2'57"	1	536899,96	1368148,60
195	187°28'51"	1	536898,97	1368148,74
199	184°34'26"	1	537200,64	1368117,69
200	94°34'26"	1	537200,56	1368116,69
201	4°34'26"	1	537201,56	1368116,61
202	274°34'26"	1	537201,64	1368117,61
199	184°34'26"	1	537200,64	1368117,69
203	264°13'56"	1	538197,50	1368069,77
204	174°48'20"	0,99	538196,51	1368069,67
205	84°51'26"	1	538196,60	1368068,68
206	354°17'22"	1	538197,60	1368068,77
203	264°13'56"	1	538197,50	1368069,77
207	187°28'51"	1	536897,55	1368134,60
208	98°2'57"	1	536897,42	1368133,61
209	7°28'51"	1	536898,41	1368133,47
210	278°2'57"	1	536898,54	1368134,46
207	187°28'51"	1	536897,55	1368134,60

## № 17

Кадастровый квартал:	56:30:1207001
Кадастровый номер:	56:30:1207001:2
Образуемый ЗУ:	56:30:1207001:2:ЗУ3
Площадь кв.м.:	10110
Правообладатель. Вид права:	56:30:1207001:2, аренда Старосельцев В.Н.

Разрешенное использование:			Код 6.1 Недропользование	
Назначение (сооружение):			Земельный участок под технологический проезд к скв. 1438	
№ точки (сквозной)	Дирекционный угол	Расстояние, м	Координаты	
			X	Y
408	20°21'12"	7,94	537996,75	1368006,62
409	93°17'45"	9,04	537999,51	1368014,06
410	62°24'48"	3,26	538008,54	1368013,54
411	83°50'13"	4,28	538011,43	1368015,05
412	83°52'48"	4,6	538015,69	1368015,51
413	82°13'41"	15,16	538020,26	1368016,00
414	82°6'8"	10,12	538035,28	1368018,05
415	78°22'16"	10,22	538045,30	1368019,44
416	78°27'5"	9,89	538055,31	1368021,50
417	78°25'51"	11,27	538065,00	1368023,48
418	79°1'16"	13,91	538076,04	1368025,74
419	77°30'45"	10,5	538089,70	1368028,39
420	78°11'18"	22,62	538099,95	1368030,66
421	79°41'33"	19,95	538122,09	1368035,29
422	80°31'42"	9,97	538141,72	1368038,86
423	81°39'48"	13,73	538151,55	1368040,50
424	0°0'0"	0	538165,13	1368042,49
424	90°0'0"	0,01	538165,13	1368042,49
425	81°38'28"	14,51	538165,14	1368042,49
426	83°9'4"	7,46	538179,50	1368044,60
427	84°3'45"	10,05	538186,91	1368045,49
428	84°38'7"	10,05	538196,91	1368046,53
429	85°14'28"	10	538206,92	1368047,47
430	88°35'12"	14,59	538216,89	1368048,30
431	89°37'55"	18,68	538231,48	1368048,66
432	87°45'15"	1,53	538250,16	1368048,78
433	87°43'18"	9,31	538251,69	1368048,84
434	88°14'43"	9,14	538260,99	1368049,21
435	94°40'8"	11,06	538270,13	1368049,49
436	94°49'56"	4,15	538281,15	1368048,59
437	91°52'24"	46,49	538285,29	1368048,24
438	93°25'29"	33,48	538331,76	1368046,72
439	86°48'27"	2,51	538365,18	1368044,72
440	84°44'49"	20,32	538367,69	1368044,86
441	89°34'48"	23,19	538387,92	1368046,72
442	107°7'41"	1,66	538411,11	1368046,89
443	90°0'0"	0,02	538412,70	1368046,40
444	89°33'56"	11,87	538412,72	1368046,40
385	352°45'27"	27,84	538424,59	1368046,49
384	268°45'51"	7,88	538421,08	1368074,11
445	258°51'49"	18,12	538413,20	1368073,94
446	270°0'0"	13,98	538395,42	1368070,44
447	0°0'0"	0	538381,44	1368070,44
447	270°0'0"	0,02	538381,44	1368070,44
448	269°39'7"	26,33	538381,42	1368070,44
449	269°24'9"	23,97	538355,09	1368070,28
450	0°0'0"	0	538331,12	1368070,03
450	269°50'50"	7,5	538331,12	1368070,03
451	0°0'0"	0	538323,62	1368070,01
451	269°47'3"	5,31	538323,62	1368070,01
452	271°58'50"	20,83	538318,31	1368069,99
453	271°36'17"	11,78	538297,49	1368070,71
454	271°24'7"	17,58	538285,71	1368071,04
455	0°0'0"	0	538268,14	1368071,47
455	0°0'0"	0	538268,14	1368071,47
455	269°41'59"	7,63	538268,14	1368071,47
456	270°0'0"	0,03	538260,51	1368071,43
457	269°12'52"	9,48	538260,48	1368071,43
458	270°0'0"	0,02	538251,00	1368071,30

459	268°34'36"	1,61	538250,98	1368071,30
460	265°3'51"	19,06	538249,37	1368071,26
461	251°33'54"	0,03	538230,38	1368069,62
462	264°26'21"	14,86	538230,35	1368069,61
463	266°44'32"	10,21	538215,56	1368068,17
464	266°8'15"	10,24	538205,37	1368067,59
465	270°0'0"	0,03	538195,15	1368066,90
466	265°31'11"	10,24	538195,12	1368066,90
467	263°37'8"	7,74	538184,91	1368066,10
468	270°0'0"	0,02	538177,22	1368065,24
469	264°11'38"	18,48	538177,20	1368065,24
470	270°0'0"	0,03	538158,81	1368063,37
471	264°18'22"	10,18	538158,78	1368063,37
472	263°39'58"	10,24	538148,65	1368062,36
473	262°50'50"	20,4	538138,47	1368061,23
474	270°0'0"	0,02	538118,23	1368058,69
475	261°34'10"	23,19	538118,21	1368058,69
476	260°16'59"	10,72	538095,27	1368055,29
477	270°0'0"	0,01	538084,70	1368053,48
478	270°0'0"	0,01	538084,69	1368053,48
479	259°31'3"	14,13	538084,68	1368053,48
480	258°2'9"	11,34	538070,79	1368050,91
481	258°1'51"	9,88	538059,70	1368048,56
482	258°2'34"	9,89	538050,03	1368046,51
483	252°37'8"	10,14	538040,35	1368044,46
484	252°29'2"	15,18	538030,67	1368041,43
485	244°31'1"	4,97	538016,19	1368036,86
486	247°36'15"	3,94	538011,70	1368034,72
487	259°13'26"	9,68	538008,06	1368033,22
488	276°6'15"	7,24	537998,55	1368031,41
489	297°4'47"	7,47	537991,35	1368032,18
490	272°36'40"	3,07	537984,70	1368035,58
491	152°39'16"	27,91	537981,63	1368035,72
492	151°54'49"	4,89	537994,45	1368010,93
408	20°21'12"	7,94	537996,75	1368006,62

## № 18

Кадастровый квартал:	56:30:1207001
Кадастровый номер:	56:30:1207001:2
Образуемый ЗУ:	56:30:1207001:2:ЗУ4
Площадь кв.м.:	72
Правообладатель. Вид права:	56:30:1207001:2, аренда Старосельцев В.Н.
Разрешенное использование:	Код 6.1 Недропользование
Назначение (сооружение):	Земельный участок под опорами ВЛ-6 кВ

№ точки (сквозной)	Дирекционный угол	Расстояние, м	Координаты	
			X	Y
78	261°3'26"	1,99	538078,17	1368019,53
79	171°20'29"	1,99	538076,20	1368019,22
80	81°20'29"	1,99	538076,50	1368017,25
81	351°23'4"	2	538078,47	1368017,55
78	261°3'26"	1,99	538078,17	1368019,53
82	262°50'22"	2,01	538135,63	1368027,56
83	172°48'14"	2	538133,64	1368027,31
84	83°5'20"	1,99	538133,89	1368025,33
85	353°7'23"	2	538135,87	1368025,57
82	262°50'22"	2,01	538135,63	1368027,56
86	259°1'40"	2	538192,98	1368035,65
87	169°18'35"	1,99	538191,02	1368035,27
88	79°21'46"	2	538191,39	1368033,31
89	349°4'56"	2,01	538193,36	1368033,68
86	259°1'40"	2	538192,98	1368035,65



90	255°25'33"	0,52	538244,06	1368044,77
91	224°12'55"	0,52	538243,56	1368044,64
92	195°38'32"	0,52	538243,20	1368044,27
93	164°21'28"	0,52	538243,06	1368043,77
94	145°18'17"	0,16	538243,20	1368043,27
95	140°28'39"	0,52	538243,29	1368043,14
96	140°48'42"	6,77	538243,62	1368042,74
97	131°38'1"	0,36	538247,90	1368037,49
98	104°34'27"	0,52	538248,17	1368037,25
99	75°25'33"	0,52	538248,67	1368037,12
100	44°59'60"	0,52	538249,17	1368037,25
101	20°46'20"	0,31	538249,54	1368037,62
102	12°12'2"	4,54	538249,65	1368037,91
103	7°45'55"	0,22	538250,61	1368042,35
104	344°44'42"	0,23	538250,64	1368042,57
105	344°3'17"	0,29	538250,58	1368042,79
106	314°59'60"	0,51	538250,50	1368043,07
107	290°46'20"	0,31	538250,14	1368043,43
108	282°15'22"	5,7	538249,85	1368043,54
109	275°11'40"	0,22	538244,28	1368044,75
90	255°25'33"	0,52	538244,06	1368044,77
110	180°51'34"	2	538358,66	1368042,74
111	90°51'34"	2	538358,63	1368040,74
112	0°51'34"	2	538360,63	1368040,71
113	270°51'34"	2	538360,66	1368042,71
110	180°51'34"	2	538358,66	1368042,74
114	262°48'3"	6,7	537992,11	1368007,46
115	172°56'23"	2,2	537985,46	1368006,62
116	82°48'3"	6,7	537985,73	1368004,44
117	352°56'23"	2,2	537992,38	1368005,28
114	262°48'3"	6,7	537992,11	1368007,46
118	270°0'0"	2	538415,64	1368042,26
119	180°0'0"	2	538413,64	1368042,26
120	90°0'0"	2	538413,64	1368040,26
121	0°0'0"	2	538415,64	1368040,26
118	270°0'0"	2	538415,64	1368042,26
122	181°7'24"	1,53	538303,68	1368043,17
123	180°0'0"	0,47	538303,65	1368041,64
124	90°51'34"	2	538303,65	1368041,17
125	0°0'0"	0,43	538305,65	1368041,14
126	1°5'41"	1,57	538305,65	1368041,57
127	270°51'34"	2	538305,68	1368043,14
122	181°7'24"	1,53	538303,68	1368043,17
№ 19				
Кадастровый квартал:			56:30:1207001	
Кадастровый номер:				
Образуемый ЗУ:			56:30:1207001:ЗУ1	
Площадь кв.м.:			1840	
Правообладатель. Вид права:			Земли администрации МО Сорочинский ГО	
Разрешенное использование:			Код 6.1 Недропользование	
Назначение (сооружение):			Земельный участок под технологический проезд к скв. 1438	
№ точки	Дирекционный	Расстояние,	Координаты	
(сквозной)	угол	м	X	Y
384	172°45'27"	27,84	538421,08	1368074,11
385	89°36'9"	8,65	538424,59	1368046,49
386	91°3'48"	16,7	538433,24	1368046,55
387	90°51'26"	8,02	538449,94	1368046,24
388	92°11'6"	6,29	538457,96	1368046,12
389	93°18'34"	5,89	538464,25	1368045,88

390	96°32'47"	5,53	538470,13	1368045,54
391	97°38'25"	4,96	538475,62	1368044,91
392	101°17'7"	4,55	538480,54	1368044,25
393	103°58'59"	2,61	538485,00	1368043,36
394	117°6'14"	2,85	538487,53	1368042,73
395	121°37'55"	3,09	538490,07	1368041,43
396	126°23'49"	1,94	538492,70	1368039,81
397	352°22'24"	27,2	538494,26	1368038,66
398	297°24'59"	2,11	538490,65	1368065,62
399	291°6'11"	5,03	538488,78	1368066,59
400	286°54'15"	5,09	538484,09	1368068,40
401	279°23'4"	4,84	538479,22	1368069,88
402	276°52'1"	4,68	538474,44	1368070,67
403	275°22'4"	4,49	538469,79	1368071,23
404	274°29'40"	4,59	538465,32	1368071,65
405	260°1'20"	2,19	538460,74	1368072,01
406	281°24'53"	15,01	538458,58	1368071,63
407	268°46'6"	22,8	538443,87	1368074,60
384	172°45'27"	27,84	538421,08	1368074,11

## № 20

Кадастровый квартал:	56:30:1207001
Кадастровый номер:	
Образуемый ЗУ:	56:30:1207001:ЗУ2
Площадь кв.м.:	1
Правообладатель. Вид права:	Земли администрации МО Сорочинский ГО
Разрешенное использование:	Код 6.1 Недропользование
Назначение (сооружение):	Земельный участок под стойкой КИП

№ точки	Дирекционный	Расстояние,	Координаты	
(сквозной)	угол	м	X	Y
910	268°15'51"	0,99	538469,41	1368082,31
911	178°16'54"	1	538468,42	1368082,28
912	87°42'34"	1	538468,45	1368081,28
913	357°41'11"	0,99	538469,45	1368081,32
910	268°15'51"	0,99	538469,41	1368082,31

## № 21

Кадастровый квартал:	56:30:1207001
Кадастровый номер:	
Образуемый ЗУ:	56:30:1207001:ЗУ3
Площадь кв.м.:	1
Правообладатель. Вид права:	Земли администрации МО Сорочинский ГО
Разрешенное использование:	Код 6.1 Недропользование
Назначение (сооружение):	Земельный участок под опознавательным знаком

№ точки	Дирекционный	Расстояние,	Координаты	
(сквозной)	угол	м	X	Y
918	267°8'15"	1	538474,08	1368079,65
919	177°8'15"	1	538473,08	1368079,60
920	87°8'15"	1	538473,13	1368078,60
921	357°8'15"	1	538474,13	1368078,65
918	267°8'15"	1	538474,08	1368079,65

## № 22

Кадастровый квартал:	56:30:1207001
Кадастровый номер:	
Образуемый ЗУ:	56:30:1207001:ЗУ4
Площадь кв.м.:	62
Правообладатель. Вид права:	Земли администрации МО Сорочинский ГО
Разрешенное использование:	Код 6.1 Недропользование
Назначение (сооружение):	Земельный участок под опорами ВЛ-6 кВ

№ точки	Дирекционный	Расстояние,	Координаты	
(сквозной)	угол	м	X	Y
40	254°21'28"	0,52	538463,83	1368045,89
41	225°47'5"	0,52	538463,33	1368045,75
42	194°34'27"	0,52	538462,96	1368045,39
43	180°0'0"	0,01	538462,83	1368044,89

44	179°46'15"	5	538462,83	1368044,88
45	179°37'23"	1,52	538462,85	1368039,88
46	164°3'17"	0,51	538462,86	1368038,36
47	135°47'5"	0,52	538463,00	1368037,87
48	104°34'27"	0,52	538463,36	1368037,50
49	75°25'33"	0,52	538463,86	1368037,37
50	56°18'36"	0,14	538464,36	1368037,50
51	51°50'34"	3,38	538464,48	1368037,58
52	50°54'22"	0,62	538467,14	1368039,67
53	41°45'37"	0,38	538467,62	1368040,06
54	15°38'32"	0,52	538467,87	1368040,34
55	344°21'28"	0,52	538468,01	1368040,84
56	326°18'36"	0,14	538467,87	1368041,34
57	321°47'34"	5,14	538467,79	1368041,46
58	311°45'37"	0,38	538464,61	1368045,50
59	285°38'32"	0,52	538464,33	1368045,75
40	254°21'28"	0,52	538463,83	1368045,89
60	258°41'24"	0,36	538480,06	1368012,52
61	249°7'54"	7,3	538479,71	1368012,45
62	243°26'6"	0,16	538472,89	1368009,85
63	224°59'60"	0,52	538472,75	1368009,78
64	194°34'27"	0,52	538472,38	1368009,41
65	165°25'33"	0,52	538472,25	1368008,91
66	134°12'55"	0,52	538472,38	1368008,41
67	115°20'46"	0,21	538472,75	1368008,05
68	107°40'19"	5,7	538472,94	1368007,96
69	99°9'44"	0,31	538478,37	1368006,23
70	75°25'33"	0,52	538478,68	1368006,18
71	44°12'55"	0,52	538479,18	1368006,31
72	24°13'40"	0,22	538479,54	1368006,68
73	17°40'39"	4,54	538479,63	1368006,88
74	9°9'44"	0,31	538481,01	1368011,21
75	345°25'33"	0,52	538481,06	1368011,52
76	314°12'55"	0,52	538480,93	1368012,02
77	285°38'32"	0,52	538480,56	1368012,38
60	258°41'24"	0,36	538480,06	1368012,52
№ 23				
Кадастровый квартал:			56:30:1207002	
Кадастровый номер:			56:30:1207002:214	
Образуемый ЗУ:			56:30:1207002:214:ЗУ1	
Площадь кв.м.:			73	
Правообладатель. Вид права:			56:30:1207002:214, собственность Старосельцева Е.А.	
Разрешенное использование:			Код 6.1 Недропользование	
Назначение (сооружение):			Земельный участок под технологический проезд к скв. 1438	
№ точки	Дирекционный	Расстояние,	Координаты	
(сквозной)	угол	м	X	Y
410	273°17'45"	9,04	538008,54	1368013,54
409	200°21'12"	7,94	537999,51	1368014,06
408	151°49'17"	3,81	537996,75	1368006,62
493	151°50'38"	4,03	537998,55	1368003,26
494	30°55'47"	2,88	538000,45	1367999,71
495	11°24'24"	5,81	538001,93	1368002,18
496	36°29'13"	5,68	538003,08	1368007,88
497	62°20'37"	2,35	538006,46	1368012,45
410	273°17'45"	9,04	538008,54	1368013,54
№ 24				
Кадастровый квартал:			56:30:1207002	
Кадастровый номер:			56:30:1207002:2	
Образуемый ЗУ:			56:30:1207002:2:ЗУ1	
Площадь кв.м.:			15	
Правообладатель. Вид права:			56:30:1207002:2, долевая собственность, аренда Старосельцев В.Н.	



Разрешенное использование:			Код 6.1 Недропользование	
Назначение (сооружение):			Земельный участок под опорами ВЛ-6 кВ	
№ точки	Дирекционный	Расстояние,	Координаты	
(сквозной)	угол	м	X	Y
128	262°32'7"	6,7	538026,37	1368012,33
129	172°33'9"	1,54	538019,73	1368011,46
130	172°7'1"	0,66	538019,93	1368009,93
131	82°32'7"	6,7	538020,02	1368009,28
132	352°14'5"	0,67	538026,66	1368010,15
133	352°30'15"	1,53	538026,57	1368010,81
128	262°32'7"	6,7	538026,37	1368012,33
№ 25				
Кадастровый квартал:			56:30:1211001	
Кадастровый номер:			56:30:1211001:272	
Образуемый ЗУ:			56:30:1211001:272:ЗУ1	
Площадь кв.м.:			3	
Правообладатель. Вид права:			56:30:1211001:272, собственность Старосельцев В.Н.	
Разрешенное использование:			Код 6.1 Недропользование	
Назначение (сооружение):			Земельный участок под опознавательным знаком	
№ точки	Дирекционный	Расстояние,	Координаты	
(сквозной)	угол	м	X	Y
840	251°23'4"	1	535950,23	1368371,28
841	161°23'4"	1	535949,28	1368370,96
842	71°23'4"	1	535949,60	1368370,01
843	341°23'4"	1	535950,55	1368370,33
840	251°23'4"	1	535950,23	1368371,28
844	251°23'4"	1	535909,86	1368359,90
845	161°23'4"	1	535908,91	1368359,58
846	71°23'4"	1	535909,23	1368358,63
847	341°23'4"	1	535910,18	1368358,95
844	251°23'4"	1	535909,86	1368359,90
848	251°12'0"	0,99	535924,22	1368364,01
849	161°23'4"	1	535923,28	1368363,69
850	71°12'0"	0,99	535923,60	1368362,74
851	341°23'4"	1	535924,54	1368363,06
848	251°12'0"	0,99	535924,22	1368364,01
№ 26				
Кадастровый квартал:			56:30:1211001	
Кадастровый номер:			56:30:1211001:272	
Образуемый ЗУ:			56:30:1211001:272:ЗУ2	
Площадь кв.м.:			1118	
Правообладатель. Вид права:			56:30:1211001:272, собственность Старосельцев В.Н.	
Разрешенное использование:			Код 6.1 Недропользование	
Назначение (сооружение):			Земельный участок под технологический проезд к МКПР	
№ точки	Дирекционный	Расстояние,	Координаты	
(сквозной)	угол	м	X	Y
894	343°46'21"	35,71	535961,09	1368386,09
895	348°47'39"	2,16	535951,11	1368420,38
896	257°33'38"	0,7	535950,69	1368422,50
897	224°59'60"	1,56	535950,01	1368422,35
898	199°3'28"	3,49	535948,91	1368421,25
899	213°2'33"	5,15	535947,77	1368417,95
900	236°42'40"	7,52	535944,96	1368413,63
901	255°6'5"	13,54	535938,67	1368409,50
902	271°36'19"	16,78	535925,59	1368406,02
871	181°10'28"	28,3	535908,82	1368406,49
870	65°48'55"	24,34	535908,24	1368378,20
903	72°41'36"	11,56	535930,44	1368388,17
904	87°55'9"	5,78	535941,48	1368391,61
905	112°3'29"	5,8	535947,26	1368391,82
906	133°46'25"	4,63	535952,64	1368389,64

907	116°28'3"	2,63	535955,98	1368386,44
908	74°42'45"	1,56	535958,33	1368385,27
909	71°58'31"	1,33	535959,83	1368385,68
894	343°46'21"	35,71	535961,09	1368386,09
<b>№ 27</b>				
Кадастровый квартал:			56:30:1211001	
Кадастровый номер:			56:30:1211001:272	
Образуемый ЗУ:			56:30:1211001:272:ЗУ3	
Площадь кв.м.:			6	
Правообладатель. Вид права:			56:30:1211001:272, собственность Старосельцев В.Н.	
Разрешенное использование:			Код 6.1 Недропользование	
Назначение (сооружение):			Земельный участок под стойкой КИП	
№ точки	Дирекционный	Расстояние,	Координаты	
(сквозной)	угол	м	X	Y
804	186°20'25"	1	535939,20	1368267,66
805	96°54'40"	1	535939,09	1368266,67
806	6°16'38"	1,01	535940,08	1368266,55
807	276°20'25"	1	535940,19	1368267,55
804	186°20'25"	1	535939,20	1368267,66
808	256°6'10"	1	535915,99	1368364,85
809	165°32'51"	1	535915,02	1368364,61
810	76°6'10"	1	535915,27	1368363,64
811	345°32'51"	1	535916,24	1368363,88
808	256°6'10"	1	535915,99	1368364,85
812	255°32'51"	1	535919,62	1368365,85
813	165°57'50"	0,99	535918,65	1368365,60
814	76°6'10"	1	535918,89	1368364,64
815	346°6'10"	1	535919,86	1368364,88
812	255°32'51"	1	535919,62	1368365,85
816	253°1'28"	0,99	535947,79	1368373,96
817	163°11'29"	1	535946,84	1368373,67
818	73°1'28"	0,99	535947,13	1368372,71
819	343°11'29"	1	535948,08	1368373,00
816	253°1'28"	0,99	535947,79	1368373,96
820	253°11'29"	1	535956,76	1368376,45
821	163°1'28"	0,99	535955,80	1368376,16
822	73°11'29"	1	535956,09	1368375,21
823	343°1'28"	0,99	535957,05	1368375,50
820	253°11'29"	1	535956,76	1368376,45
824	253°11'29"	1	535960,55	1368377,51
825	162°38'46"	1,01	535959,59	1368377,22
826	73°1'28"	0,99	535959,89	1368376,26
827	343°11'29"	1	535960,84	1368376,55
824	253°11'29"	1	535960,55	1368377,51
<b>№ 28</b>				
Кадастровый квартал:			56:30:1211001	
Кадастровый номер:			56:30:1211001:273	
Образуемый ЗУ:			56:30:1211001:273:ЗУ1	
Площадь кв.м.:			8	
Правообладатель. Вид права:			56:30:1211001:273, собственность Старосельцев В.Н.	
Разрешенное использование:			Код 6.1 Недропользование	
Назначение (сооружение):			Земельный участок под опознавательным знаком	
№ точки	Дирекционный	Расстояние,	Координаты	
(сквозной)	угол	м	X	Y
760	186°20'25"	1	536622,77	1368176,67
761	96°16'38"	1,01	536622,66	1368175,68
762	6°16'38"	1,01	536623,66	1368175,57
763	275°42'38"	1	536623,77	1368176,57

760	186°20'25"	1	536622,77	1368176,67
764	185°42'38"	1	536627,87	1368213,99
765	95°46'4"	1	536627,77	1368212,99
766	6°20'25"	1	536628,76	1368212,89
767	276°16'38"	1,01	536628,87	1368213,88
764	185°42'38"	1	536627,87	1368213,99
768	186°20'25"	1	536628,76	1368220,41
769	96°20'25"	1	536628,65	1368219,42
770	6°16'38"	1,01	536629,64	1368219,31
771	275°46'4"	1	536629,75	1368220,31
768	186°20'25"	1	536628,76	1368220,41
772	185°42'38"	1	536387,53	1368242,12
773	95°8'34"	1	536387,43	1368241,12
774	5°11'40"	0,99	536388,43	1368241,03
775	275°46'4"	1	536388,52	1368242,02
772	185°42'38"	1	536387,53	1368242,12
776	185°42'38"	1	536088,69	1368276,91
777	95°46'4"	1	536088,59	1368275,91
778	6°20'25"	1	536089,58	1368275,81
779	276°16'38"	1,01	536089,69	1368276,80
776	185°42'38"	1	536088,69	1368276,91
780	250°50'40"	1,01	535983,81	1368381,41
781	161°12'0"	0,99	535982,86	1368381,08
782	71°23'4"	1	535983,18	1368380,14
783	341°23'4"	1	535984,13	1368380,46
780	250°50'40"	1,01	535983,81	1368381,41
784	250°50'40"	1,01	536004,28	1368386,82
785	161°12'0"	0,99	536003,33	1368386,49
786	71°23'4"	1	536003,65	1368385,55
787	341°23'4"	1	536004,60	1368385,87
784	250°50'40"	1,01	536004,28	1368386,82
788	251°23'4"	1	536016,44	1368390,10
789	161°12'0"	0,99	536015,49	1368389,78
790	71°23'4"	1	536015,81	1368388,84
791	341°12'0"	0,99	536016,76	1368389,16
788	251°23'4"	1	536016,44	1368390,10
№ 29				
Кадастровый квартал:			56:30:1211001	
Кадастровый номер:			56:30:1211001:273	
Образуемый ЗУ:			56:30:1211001:273:ЗУ2	
Площадь кв.м.:			8	
Правообладатель. Вид права:			56:30:1211001:273, собственность Старосельцев В.Н.	
Разрешенное использование:			Код 6.1 Недропользование	
Назначение (сооружение):			Земельный участок под стойкой КИП	
№ точки	Дирекционный	Расстояние,	Координаты	
(сквозной)	угол	м	X	Y
724	185°46'4"	1	536626,25	1368182,22
725	96°20'25"	1	536626,15	1368181,23
726	6°16'38"	1,01	536627,14	1368181,12
727	275°42'38"	1	536627,25	1368182,12
724	185°46'4"	1	536626,25	1368182,22
728	186°16'38"	1,01	536626,86	1368187,58
729	95°42'38"	1	536626,75	1368186,58
730	5°46'4"	1	536627,75	1368186,48
731	276°20'25"	1	536627,85	1368187,47

728	186°16'38"	1,01	536626,86	1368187,58
732	186°16'38"	1,01	536628,24	1368199,16
733	95°42'38"	1	536628,13	1368198,16
734	5°46'4"	1	536629,13	1368198,06
735	276°20'25"	1	536629,23	1368199,05
732	186°16'38"	1,01	536628,24	1368199,16
736	186°20'25"	1	536629,33	1368208,75
737	96°16'38"	1,01	536629,22	1368207,76
738	5°42'38"	1	536630,22	1368207,65
739	275°46'4"	1	536630,32	1368208,65
736	186°20'25"	1	536629,33	1368208,75
740	187°28'51"	1	536092,92	1368279,45
741	97°28'51"	1	536092,79	1368278,46
742	7°28'51"	1	536093,78	1368278,33
743	277°28'51"	1	536093,91	1368279,32
740	187°28'51"	1	536092,92	1368279,45
744	250°6'53"	1	535987,67	1368385,15
745	160°39'20"	1	535986,73	1368384,81
746	70°18'29"	1,01	535987,06	1368383,87
747	340°6'53"	1	535988,01	1368384,21
744	250°6'53"	1	535987,67	1368385,15
748	250°6'53"	1	535993,63	1368386,83
749	160°6'53"	1	535992,69	1368386,49
750	70°39'20"	1	535993,03	1368385,55
751	340°18'29"	1,01	535993,97	1368385,88
748	250°6'53"	1	535993,63	1368386,83
752	250°6'53"	1	535999,24	1368388,59
753	160°6'53"	1	535998,30	1368388,25
754	70°39'20"	1	535998,64	1368387,31
755	340°18'29"	1,01	535999,58	1368387,64
752	250°6'53"	1	535999,24	1368388,59

## № 30

Кадастровый квартал:	56:30:1211001
Кадастровый номер:	56:30:1211001:37
Образуемый ЗУ:	56:30:1211001:37:ЗУ1
Площадь кв.м.:	1
Правообладатель. Вид права:	56:30:1211001:37, долевая собственность, аренда Старосельцев В.Н.
Разрешенное использование:	Код 6.1 Недропользование
Назначение (сооружение):	Земельный участок под опознавательным знаком

№ точки	Дирекционный угол	Расстояние, м	Координаты	
(сквозной)			X	Y
756	188°2'57"	1	536903,81	1368160,41
757	97°58'11"	1,01	536903,67	1368159,42
758	7°28'51"	1	536904,67	1368159,28
759	278°2'57"	1	536904,80	1368160,27
756	188°2'57"	1	536903,81	1368160,41

## № 31

Кадастровый квартал:	56:30:1211001
Кадастровый номер:	56:30:1211001:37
Образуемый ЗУ:	56:30:1211001:37:ЗУ2
Площадь кв.м.:	3
Правообладатель. Вид права:	56:30:1211001:37, долевая собственность, аренда Старосельцев В.Н.
Разрешенное использование:	Код 6.1 Недропользование
Назначение (сооружение):	Земельный участок под стойкой КИП

№ точки	Дирекционный	Расстояние,	Координаты	
---------	--------------	-------------	------------	--



(сквозной)	угол	м	X	Y
712	189°16'21"	0,99	536918,99	1368160,55
713	99°16'21"	0,99	536918,83	1368159,57
714	9°50'28"	0,99	536919,81	1368159,41
715	279°10'50"	1	536919,98	1368160,39
712	189°16'21"	0,99	536918,99	1368160,55
716	183°28'6"	0,99	536999,98	1368147,52
717	94°0'15"	1	536999,92	1368146,53
718	3°26'1"	1	537000,92	1368146,46
719	273°26'1"	1	537000,98	1368147,46
716	183°28'6"	0,99	536999,98	1368147,52
720	190°24'28"	1	536898,04	1368158,89
721	100°18'17"	1,01	536897,86	1368157,91
722	10°24'28"	1	536898,85	1368157,73
723	280°18'17"	1,01	536899,03	1368158,71
720	190°24'28"	1	536898,04	1368158,89
№ 32				
Кадастровый квартал:			56:30:1211001	
Кадастровый номер:			56:30:1211001:38	
Образуемый ЗУ:			56:30:1211001:38:ЗУ1	
Площадь кв.м.:			28	
Правообладатель. Вид права:			56:30:1211001:38, долевая собственность, аренда Старосельцев В.Н.	
Разрешенное использование:			Код 6.1 Недропользование	
Назначение (сооружение):			Земельный участок под дренажной емкостью	
№ точки	Дирекционный	Расстояние,	Координаты	
(сквозной)	угол	м	X	Y
140	1°7'40"	5,08	535876,43	1368303,17
141	271°9'1"	2,49	535876,53	1368308,25
142	271°8'45"	1	535874,04	1368308,30
143	270°49'21"	2,09	535873,04	1368308,32
144	181°7'48"	5,07	535870,95	1368308,35
145	91°9'18"	2,48	535870,85	1368303,28
146	91°6'32"	3,1	535873,33	1368303,23
140	1°7'40"	5,08	535876,43	1368303,17
№ 33				
Кадастровый квартал:			56:30:1211001	
Кадастровый номер:			56:30:1211001:38	
Образуемый ЗУ:			56:30:1211001:38:ЗУ2	
Площадь кв.м.:			1	
Правообладатель. Вид права:			56:30:1211001:38, долевая собственность, аренда Старосельцев В.Н.	
Разрешенное использование:			Код 6.1 Недропользование	
Назначение (сооружение):			Земельный участок под молниеотводом	
№ точки	Дирекционный	Расстояние,	Координаты	
(сквозной)	угол	м	X	Y
143	91°8'45"	1	535873,04	1368308,32
142	0°57'17"	1,2	535874,04	1368308,30
192	271°4'51"	0,53	535874,06	1368309,50
193	271°13'8"	0,47	535873,53	1368309,51
194	180°57'17"	1,2	535873,06	1368309,52
143	91°8'45"	1	535873,04	1368308,32
№ 34				
Кадастровый квартал:			56:30:1211001	
Кадастровый номер:			56:30:1211001:38	
Образуемый ЗУ:			56:30:1211001:38:ЗУ3	
Площадь кв.м.:			3	
Правообладатель. Вид права:			56:30:1211001:38, долевая собственность, аренда Старосельцев В.Н.	
Разрешенное использование:			Код 6.1 Недропользование	
Назначение (сооружение):			Земельный участок под стойкой КИП	

№ точки (сквозной)	Дирекционный угол	Расстояние, м	Координаты	
			X	Y
792	218°55'39"	1	535882,95	1368284,06
793	128°55'39"	1	535882,32	1368283,28
794	38°55'39"	1	535883,10	1368282,65
795	308°55'39"	1	535883,73	1368283,43
792	218°55'39"	1	535882,95	1368284,06
796	224°10'54"	0,99	535901,31	1368363,07
797	135°24'23"	1	535900,62	1368362,36
798	45°0'0"	1	535901,32	1368361,65
799	314°35'58"	1,01	535902,03	1368362,36
796	224°10'54"	0,99	535901,31	1368363,07
800	190°24'28"	1	535899,34	1368274,52
801	100°18'17"	1,01	535899,16	1368273,54
802	10°24'28"	1	535900,15	1368273,36
803	280°18'17"	1,01	535900,33	1368274,34
800	190°24'28"	1	535899,34	1368274,52
№ 35				
Кадастровый квартал:			56:30:1211001	
Кадастровый номер:			56:30:1211001:38	
Образуемый ЗУ:			56:30:1211001:38:ЗУ4	
Площадь кв.м.:			3	
Правообладатель. Вид права:			56:30:1211001:38, долевая собственность, аренда Старосельцев В.Н.	
Разрешенное использование:			Код 6.1 Недропользование	
Назначение (сооружение):			Земельный участок под опознавательным знаком	
№ точки (сквозной)	Дирекционный угол	Расстояние, м	Координаты	
			X	Y
828	188°36'56"	1	535897,57	1368361,92
829	98°36'56"	1	535897,42	1368360,93
830	8°36'56"	1	535898,41	1368360,78
831	278°36'56"	1	535898,56	1368361,77
828	188°36'56"	1	535897,57	1368361,92
832	219°43'56"	1	535892,02	1368279,97
833	130°6'3"	0,99	535891,38	1368279,20
834	40°32'21"	1	535892,14	1368278,56
835	310°10'10"	1,01	535892,79	1368279,32
832	219°43'56"	1	535892,02	1368279,97
836	264°51'26"	1	535882,02	1368345,66
837	174°48'20"	0,99	535881,02	1368345,57
838	84°51'26"	1	535881,11	1368344,58
839	354°48'20"	0,99	535882,11	1368344,67
836	264°51'26"	1	535882,02	1368345,66
№ 36				
Кадастровый квартал:			56:30:1211001	
Кадастровый номер:			56:30:1211001:38	
Образуемый ЗУ:			56:30:1211001:38:ЗУ5	
Площадь кв.м.:			4269	
Правообладатель. Вид права:			56:30:1211001:38, долевая собственность, аренда Старосельцев В.Н.	
Разрешенное использование:			Код 6.1 Недропользование	
Назначение (сооружение):			Земельный участок под технологический проезд к МКПР	
№ точки (сквозной)	Дирекционный угол	Расстояние, м	Координаты	
			X	Y
146	271°9'18"	2,48	535873,33	1368303,23
145	1°7'48"	5,07	535870,85	1368303,28
144	90°49'21"	2,09	535870,95	1368308,35
143	0°57'17"	1,2	535873,04	1368308,32
194	91°13'8"	0,47	535873,06	1368309,52

193	2°12'9"	1,3	535873,53	1368309,51
852	281°11'7"	7,22	535873,58	1368310,81
853	299°3'17"	1,85	535866,50	1368312,21
854	338°50'19"	2,33	535864,88	1368313,11
855	2°18'60"	14,1	535864,04	1368315,28
856	6°48'52"	8,01	535864,61	1368329,37
857	11°49'29"	4,15	535865,56	1368337,32
858	100°33'14"	2,68	535866,41	1368341,38
859	16°34'32"	8,87	535869,04	1368340,89
860	312°5'46"	1,95	535871,57	1368349,39
861	33°41'24"	0,04	535870,12	1368350,70
862	26°50'42"	8,24	535870,14	1368350,73
863	39°45'4"	6,72	535873,86	1368358,08
864	57°31'25"	8,38	535878,16	1368363,25
865	69°7'54"	3,65	535885,23	1368367,75
866	61°11'48"	9,96	535888,64	1368369,05
867	68°9'36"	8,25	535897,37	1368373,85
868	69°35'24"	2,29	535905,03	1368376,92
869	65°38'15"	1,16	535907,18	1368377,72
870	1°10'28"	28,3	535908,24	1368378,20
871	271°36'49"	9,23	535908,82	1368406,49
872	270°0'0"	0,09	535899,59	1368406,75
873	261°32'26"	5,17	535899,50	1368406,75
874	270°0'0"	0,03	535894,39	1368405,99
875	258°45'24"	10,1	535894,36	1368405,99
876	250°17'7"	9,49	535884,45	1368404,02
877	243°26'6"	0,13	535875,52	1368400,82
878	239°59'15"	9,3	535875,40	1368400,76
879	232°53'57"	9,93	535867,35	1368396,11
880	219°1'4"	10,25	535859,43	1368390,12
881	209°47'26"	12,48	535852,98	1368382,16
882	203°15'44"	5,9	535846,78	1368371,33
883	197°49'42"	8,36	535844,45	1368365,91
884	284°41'20"	3,19	535841,89	1368357,95
885	194°13'39"	10,9	535838,80	1368358,76
886	104°20'24"	4,12	535836,12	1368348,19
887	182°55'20"	7,65	535840,11	1368347,17
888	179°54'38"	12,82	535839,72	1368339,53
889	0°0'0"	0	535839,74	1368326,71
889	179°17'36"	23,51	535839,74	1368326,71
890	178°39'22"	11,51	535840,03	1368303,20
891	171°35'35"	9,37	535840,30	1368291,69
892	85°21'42"	31,16	535841,67	1368282,42
893	1°52'44"	18,3	535872,73	1368284,94
146	271°9'18"	2,48	535873,33	1368303,23

## № 37

Кадастровый квартал:	56:30:1211001
Кадастровый номер:	56:30:1211001:38
Образуемый ЗУ:	56:30:1211001:38:ЗУ6
Площадь кв.м.:	40
Правообладатель. Вид права:	56:30:1211001:38, долевая собственность, аренда Старосельцев В.Н.
Разрешенное использование:	Код 6.1 Недропользование
Назначение (сооружение):	Земельный участок под узлом приема СОД

№ точки	Дирекционный угол	Расстояние, м	Координаты	
(сквозной)	угол	м	X	Y
134	1°2'41"	6,58	535880,89	1368287,88
135	271°9'48"	1,97	535881,01	1368294,46
136	271°6'54"	4,11	535879,04	1368294,50
137	181°2'41"	6,58	535874,93	1368294,58
138	91°8'34"	4,01	535874,81	1368288,00
139	91°6'25"	2,07	535878,82	1368287,92
134	1°2'41"	6,58	535880,89	1368287,88

### 6.3 Сведения о границах территории, применительно к которой осуществляется подготовка проекта межевания, содержащие перечень координат характерных точек таких границ в системе координат, используемой для ведения ЕГРН

Граница территории, в отношении которой осуществляется подготовка проекта межевания территории, предусматривающего размещение одного или нескольких линейных объектов осуществляется, по внешним границам земельных участков, подлежащих образованию, в связи со строительством этих линейных объектов, в границах муниципальных образований Новоникольский сельсовет Грачевского района и Сорочинский городской округ Оренбургской области.

Координаты характерных точек границ территории, применительно к которой осуществляется подготовка проекта межевания, определяются в соответствии с требованиями к точности определения координат характерных точек границ, установленных в соответствии с Градостроительным кодексом Российской Федерации для территориальных зон. Приведены в таблице 6.3

**Таблица 6.3 - Перечень координат характерных точек границы территории, в отношении которой утверждается проект межевания. Система координат МСК-56 (зона 1).**

№№ пун- ктов	X	Y
1	535949,55	1368428,23
2	535949,99	1368426,05
3	535950,19	1368425,02
4	535950,69	1368422,50
5	535951,11	1368420,38
6	535960,77	1368387,19
7	535991,68	1368395,93
8	536009,43	1368403,03
9	536019,93	1368408,35
10	536020,07	1368408,09
11	536047,11	1368356,79
12	536052,92	1368346,29
13	536059,16	1368336,04
14	536068,14	1368321,97
15	536076,41	1368309,68
16	536085,29	1368297,82
17	536085,30	1368297,82
18	536092,35	1368288,90
19	536641,60	1368224,63
20	536634,33	1368162,51
21	536629,62	1368122,24
22	536880,06	1368092,94
23	536883,10	1368118,85
24	536884,75	1368132,89
25	536887,84	1368153,31
26	536891,03	1368174,45
27	537106,09	1368139,94
28	537125,02	1368136,90
29	537135,13	1368135,46
30	537145,30	1368134,37
31	537375,76	1368113,64
32	537375,77	1368113,64
33	537385,79	1368112,57
34	537656,86	1368079,26
35	537669,57	1368077,98
36	537682,31	1368077,26



37	537739,99	1368075,25
38	537792,72	1368073,42
39	537792,73	1368073,42
40	537806,11	1368072,67
41	537826,14	1368071,10
42	537921,95	1368063,61
43	537936,74	1368062,82
44	537951,56	1368062,78
45	538051,40	1368064,99
46	538051,42	1368064,99
47	538067,24	1368065,78
48	538083,00	1368067,42
49	538194,01	1368081,95
50	538194,08	1368081,96
51	538209,62	1368083,59
52	538225,16	1368084,43
53	538225,17	1368084,44
54	538419,05	1368090,10
55	538516,87	1368092,96
56	538548,85	1368062,79
57	538553,97	1368045,68
58	538558,17	1368030,20
59	538561,56	1368014,52
60	538564,07	1367999,17
61	538564,93	1367992,97
62	538565,09	1367991,75
63	538689,14	1367091,18
64	538690,09	1367083,61
65	538743,09	1366613,45
66	538744,08	1366603,04
67	538744,08	1366603,03
68	538748,56	1366545,16
69	538796,32	1366548,86
70	538794,25	1366572,65
71	538894,83	1366581,48
72	538902,80	1366490,83
73	538699,69	1366473,01
74	538694,99	1366526,54
75	538690,34	1366526,01
76	538689,50	1366531,96
77	538687,67	1366548,13
78	538692,62	1366549,23
79	538690,86	1366565,15
80	538686,61	1366597,28
81	538686,59	1366597,49
82	538685,21	1366611,65
83	538682,33	1366655,92
84	538677,25	1366706,12
85	538671,88	1366751,97
86	538670,19	1366764,21
87	538665,69	1366798,88
88	538665,68	1366799,04
89	538663,94	1366816,11
90	538658,27	1366865,51
91	538655,82	1366892,31
92	538653,47	1366915,54
93	538648,43	1366931,40
94	538647,94	1366933,53
95	538645,88	1366948,10
96	538644,68	1366963,19
97	538646,02	1366981,61

98	538642,79	1367015,02
99	538640,95	1367031,96
100	538634,92	1367080,51
101	538629,74	1367121,49
102	538627,64	1367138,09
103	538627,64	1367138,15
104	538627,63	1367138,21
105	538623,40	1367178,05
106	538622,10	1367186,19
107	538616,47	1367227,97
108	538607,33	1367275,15
109	538597,47	1367325,14
110	538592,45	1367361,62
111	538591,82	1367374,47
112	538583,81	1367426,49
113	538578,07	1367488,87
114	538572,76	1367530,80
115	538569,74	1367550,55
116	538565,35	1367574,33
117	538562,71	1367582,01
118	538560,07	1367591,02
119	538557,92	1367609,40
120	538557,92	1367609,42
121	538556,42	1367623,38
122	538557,36	1367640,85
123	538553,41	1367674,96
124	538553,41	1367674,98
125	538553,40	1367675,01
126	538553,38	1367675,25
127	538552,74	1367684,91
128	538550,35	1367697,42
129	538541,29	1367758,46
130	538540,75	1367765,10
131	538540,66	1367766,24
132	538539,09	1367775,48
133	538533,70	1367807,29
134	538533,67	1367807,47
135	538527,04	1367851,81
136	538519,58	1367908,14
137	538519,58	1367908,15
138	538513,85	1367952,51
139	538511,49	1367970,77
140	538508,71	1367984,75
141	538508,67	1367984,97
142	538506,66	1367997,63
143	538505,22	1368005,48
144	538479,05	1368003,12
145	538476,69	1368003,64
146	538475,22	1368005,10
147	538472,38	1368008,41
148	538472,25	1368008,91
149	538472,01	1368014,20
150	538464,16	1368036,89
151	538425,77	1368037,19
152	538253,29	1368038,56
153	538249,54	1368037,62
154	538249,17	1368037,25
155	538248,67	1368037,12
156	538248,17	1368037,25
157	538243,91	1368037,75
158	538020,67	1368006,37

159	538008,55	1368004,67
160	538007,81	1368000,98
161	538005,58	1367996,59
162	538003,43	1367994,48
163	538003,28	1367994,43
164	537998,55	1368003,26
165	537995,34	1368002,81
166	537987,83	1368001,76
167	537981,31	1367999,43
168	537978,03	1368006,73
169	537985,56	1368009,44
170	537994,50	1368010,82
171	537994,45	1368010,93
172	537979,73	1368039,41
173	537951,80	1368038,78
174	537935,71	1368038,84
175	537920,35	1368039,66
176	537804,54	1368048,72
177	537791,78	1368049,44
178	537681,42	1368053,28
179	537681,40	1368053,28
180	537681,06	1368053,29
181	537667,99	1368054,03
182	537654,35	1368055,39
183	537654,28	1368055,41
184	537654,01	1368055,43
185	537382,95	1368088,74
186	537373,28	1368089,77
187	537142,85	1368110,50
188	537142,84	1368110,50
189	537142,82	1368110,50
190	537131,92	1368111,68
191	537121,22	1368113,20
192	536911,01	1368146,93
193	536910,25	1368142,17
194	536908,56	1368130,02
195	536904,14	1368092,19
196	536901,11	1368066,31
197	536603,00	1368101,19
198	536610,49	1368165,28
199	536614,98	1368203,58
200	536079,67	1368266,21
201	536066,26	1368283,25
202	536057,05	1368295,48
203	536048,16	1368308,66
204	536038,92	1368323,15
205	536032,32	1368333,99
206	536031,36	1368335,72
207	536028,58	1368340,72
208	536026,06	1368345,26
209	536026,06	1368345,27
210	536009,50	1368376,67
211	535998,32	1368372,87
212	535907,60	1368347,21
213	535905,95	1368346,74
214	535899,86	1368348,29
215	535892,52	1368340,74
216	535893,14	1368295,59
217	535893,13	1368293,44
218	535898,39	1368288,81
219	535916,59	1368285,13

220	535931,03	1368282,30
221	535933,79	1368281,93
222	535939,67	1368289,28
223	535960,23	1368278,26
224	535952,26	1368267,46
225	535979,58	1368265,02
226	535979,17	1368259,03
227	535948,01	1368261,68
228	535943,27	1368255,26
229	535887,34	1368266,55
230	535873,35	1368278,89
231	535836,48	1368275,94
232	535835,73	1368281,55
233	535834,30	1368291,55
234	535834,03	1368303,06
235	535834,03	1368303,12
236	535833,74	1368326,63
237	535833,74	1368326,70
238	535833,72	1368339,52
239	535833,72	1368339,53
240	535833,88	1368342,68
241	535829,12	1368344,73
242	535832,99	1368360,23
243	535835,22	1368365,16
244	535837,68	1368364,46
245	535838,74	1368367,75
246	535841,26	1368373,70
247	535847,77	1368385,14
248	535847,78	1368385,16
249	535854,77	1368393,90
250	535863,73	1368400,90
251	535872,61	1368406,07
252	535882,42	1368409,67
253	535893,38	1368411,91
254	535893,41	1368411,91
255	535893,50	1368411,93
256	535899,59	1368412,75
257	535908,95	1368412,49
258	535924,88	1368412,05
259	535936,19	1368415,05
260	535940,62	1368417,96
261	535942,34	1368420,61
262	535943,72	1368424,25
263	535947,01	1368427,55
264	538471,82	1368039,23
265	538483,69	1368037,51
266	538489,34	1368034,83
267	538495,32	1368029,66
268	538499,94	1368022,90
269	538501,50	1368018,94
270	538503,30	1368014,36
271	538503,58	1368013,37
272	538481,45	1368011,37



#### **6.4 Вид разрешенного использования образуемых земельных участков в соответствии с проектом планировки территории.**

Согласно п.2 ст.7 Земельного кодекса, определение видов разрешенного использования земельных участков осуществляется в соответствии с классификатором видов разрешенного использования земельных участков, утвержденным приказом Федеральной службы государственной регистрации, кадастра и картографии от 10.11.2020 № П/0412.

В соответствии с письмом Минэкономразвития № Д23и-3029 от 30.06.2015г. «О применении классификатора видов разрешенного использования земельных участков», установление вида разрешенного использования зависит от вида территориальной зоны, принадлежности земельного участка к определенной категории земель и земельной политики органа местного самоуправления. Связи с этим для образуемых земельных участках проектируемого линейного объекта вид разрешенного использования устанавливается «Код 6.1 Недропользование».

Настоящим проектом межевания территории для земельных участков, образуемых из земель лесного фонда устанавливается вид разрешенного использования «Строительство, реконструкция, эксплуатация линейных объектов» – в соответствии Лесным кодексом РФ, Лесохозяйственным регламентом, на территории которого размещается проектируемый объект. Для всех остальных образуемых участков вид разрешенного использования определяется в соответствии с разрешенным использованием исходных земельных участков (п.3 ст.11.2 Земельного кодекса).

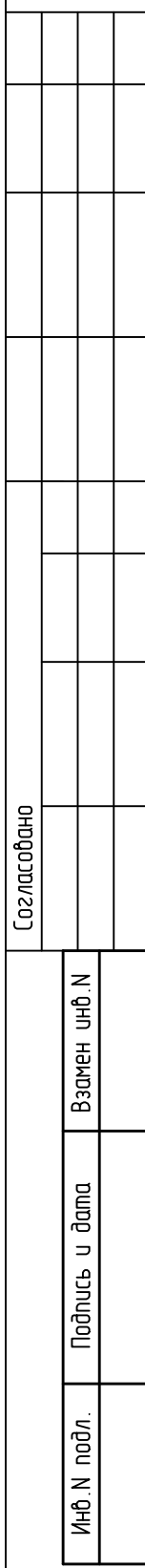
Информация о видах разрешенного использования образуемых участков указана в таблицах 6.1 и 6.2.

# Материалы по обоснованию проекта межевания территории

## Раздел 7 «Материалы по обоснованию проекта межевания территории. Графическая часть»

№ п/п	Наименование документа в составе графической части	Количество листов	Примечание
1	Чертеж межевания территории материалов по обоснованию	2	—






1. Границы публичных сервитутов, установленных в соответствии с законодательством РФ, отсутствуют.

2. Границы публичных сервитутов, подлежащих установлению в соответствии с законодательством РФ, отсутствуют.

3. Границы зон с особыми условиями использования территорий, подлежащих установлению, изменению в связи с размещением линейных объектов, подлежащих реконструкции в связи с их переносом из зон планируемого размещения линейных объектов либо в границах зон планируемого размещения линейных объектов, отсутствуют.

					9117П-ПП-077.000.000-ПЗУ-03		
					9117П "Обустройство объектов №488 Рабочего нестроения"		
Имя	Кол	уч	Лист	№ док	Подпись	Дата	
Разработчик	Создана		<i>Лист</i>			06.23	
					Рядов 3		
					Проект нежелания территории		Слово
					Утвердили по обоснованию Градостроительная часть		Лист
							Листов
Наз отдела	Явнина		<i>Лист</i>			06.23	
					Человек нежелания территории материалов по обоснованию: М 1-2000		
					 <b>САМАРАНТИНЕНОФ</b>		







## **Раздел 8 «Материалы по обоснованию проекта межевания территории. Пояснительная записка»**

### **8.1 Обоснование определения местоположения границ образуемого земельного участка с учетом соблюдения требований к образуемым земельным участкам, в том числе требований к предельным (минимальным и (или) максимальным) размерам земельных участков.**

В соответствии с ч.7 ст.43 Градостроительного кодекса, материалы по обоснованию проекта межевания территории включают в себя чертежи, на которых отображаются:

- границы существующих земельных участков;
- границы зон с особыми условиями использования территорий;
- местоположение существующих объектов капитального строительства;
- границы особо охраняемых природных территорий;
- границы территорий объектов культурного наследия;
- границы лесничеств, участковых лесничеств, лесных кварталов, лесотаксационных выделов или частей лесотаксационных выделов.

В настоящем проекте межевания территории:

- границы существующих земельных участков и зон с особыми условиями использования территории нанесены в соответствии с данными выписок из Единого государственного реестра недвижимости об объекте недвижимости;
- местоположение существующих объектов капитального строительства, в том числе подземных и надземных линейных объектов, нанесено в соответствии с материалами технического отчета по результатам инженерно-геодезических изысканий для подготовки проектной документации 9117П-П-077.000.000-ИГДИ-01 (исполнитель ООО «СамараНИПИнефть», 2023г.);
- границы особо охраняемых природных территорий и территорий объектов культурного наследия не отображены ввиду отсутствия указанных территорий в границах зон планируемого размещения проектируемого объекта.

При подготовке проекта межевания территории определение местоположения границ образуемых и изменяемых земельных участков и их размеров осуществляется в соответствии с градостроительными регламентами и нормами отвода земельных участков для конкретных видов деятельности, требованиями установленными федеральными законами и законами субъектов Российской Федерации, техническими регламентами, сводами правил.

### **8.2 Обоснование способа образования земельного участка и обоснование определения размеров образуемого земельного участка.**

Образование земельных участков предусмотрено на основании фактического использования территории и сложившейся застройки с учетом соблюдения прав третьих лиц, обеспечения доступа к существующим объектам капитального строительства, их содержанию и обслуживанию.

В соответствии с п.4. ст. 11.2. ЗК РФ образование земельных участков допускается при наличии в письменной форме согласия землепользователей, землевладельцев, арендаторов, залогодержателей исходных земельных участков.

Раздел земельного участка в соответствии со ст.11.4 ЗК РФ.

Размеры образуемых земельных участков определены в соответствии с нормами отвода для конкретных видов сооружений.

- ширины полосы отвода для трассы выкидного трубопровода составляет 24,0 м., принята в соответствии с СН 459-74 «Нормы отвода земель для нефтяных и газовых скважин.

Размеры земельных участков под площадными объектами приняты в соответствии с проектными решениями раздела 9117П-П-077.000.000-ИЛО2-01.

Расчет площади под земельный участок под ВЛ-6 кВ произведен путем суммирования площадей под частями земельного участка одного и того же назначения в программе «MapInfo» согласно:

- ширине полосы отвода для трасс ВЛ-6 кВ, который составляет 8,0 м., в соответствии с Приказом Минэнерго РФ № 14278 тм-т1 от 20.05.1994 «Нормы отвода земель для электрических сетей напряжением 0.38 - 750 кВ»;

Ширина полосы отвода автодороги принята по подошве насыпи, либо от внешней кромки откоса водоотводной канавы плюс 3 м с каждой стороны автодороги для обеспечения необходимых условий производства работ по содержанию автомобильной дороги и составляет от 16 до 41 м (с учетом примыкания и водопропускной трубы) в зависимости от высоты насыпи (согласно п.п. 4, 11 Постановления Правительства РФ от 02.09.2009 г. № 717).

Площадь полосы отвода под автомобильную дорогу произведена расчетным путем в соответствии с программой "Топоматик Robur – Автомобильные дороги 8.3".

Общая площадь постоянного отвода под автодорогу — 55719,0 кв.м.

Общая площадь временного отвода под автодорогу — 28755,0 кв.м.

Земельный участок под опознавательным знаком и под стойкой КИП, в соответствии с проектными решениями, составляет 1 кв.м.

### **8.3 Обоснование определения границ публичного сервитута, подлежащего установлению в соответствии с законодательством РФ**

Границы публичного сервитута, подлежащего установлению в соответствии с законодательством Российской Федерации, отсутствуют.